



VIIPURI TÄNÄÄN

VIIPURI

TÄNÄÄN

138 KUVAA

KUSTANNUSOSAKEYHTIÖ KIVI

HELSINKI 1954 SUOMALAISEN
KIRJALLISUUDEN SEURAN KIRJAPAINON OY

Neuvostoliiton kulttuuriministeriön kutsusta vieraili suomalainen taiteilija-valtuuskunta Leningradissa syksyllä 1954 tutustumassa taidemuseoihin. Tämän matkan aikana sain luvan ottaa valokuvia sekä poiketa meno- ja paluumatkalla Viipurissa.

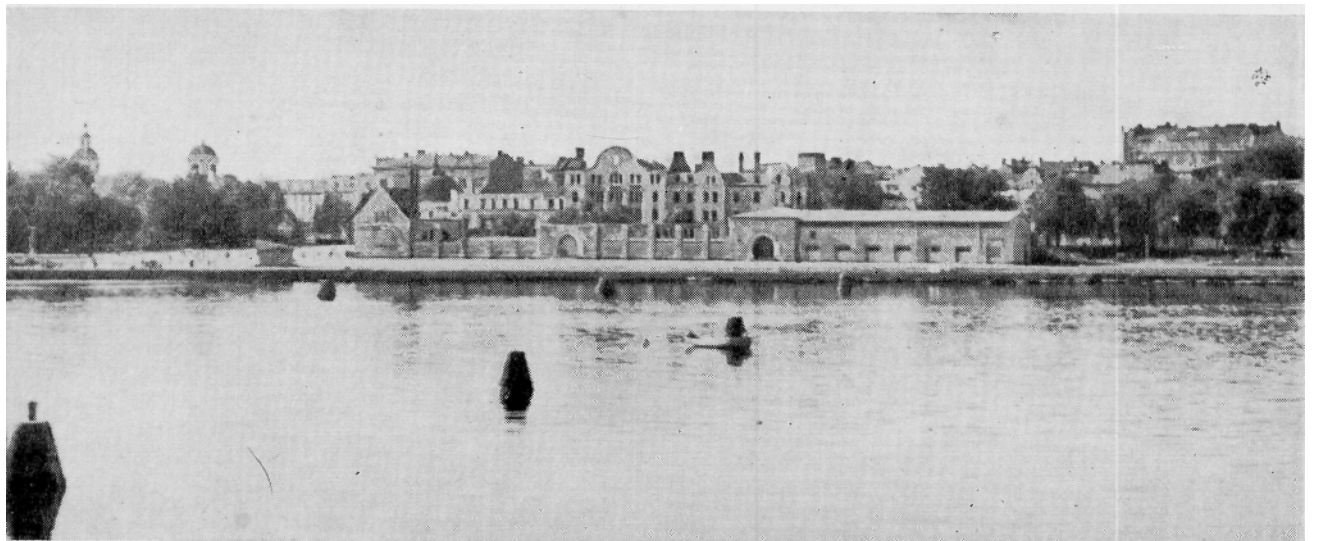
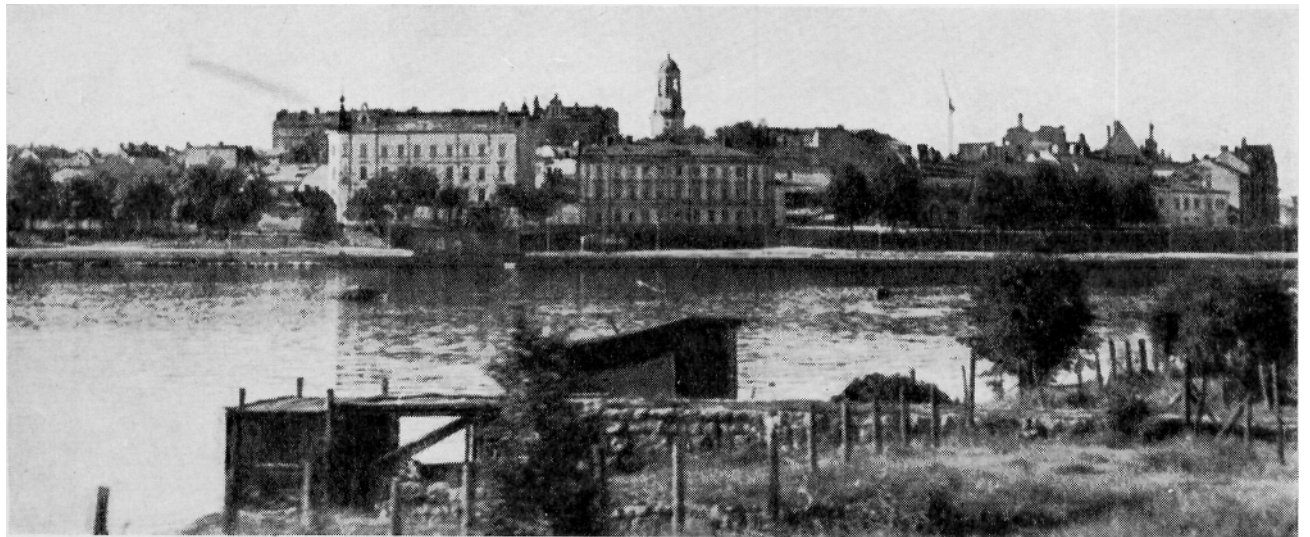
Kuvakertomus, jonka tämä teos esittää, on koottu matkan aikana Viipurissa ottamistani valokuvista. Kuvatekstit on laatinut Viipurin tuntija taiteilija Lauri Väike.

Helsingissä, lokakuulla 1954.

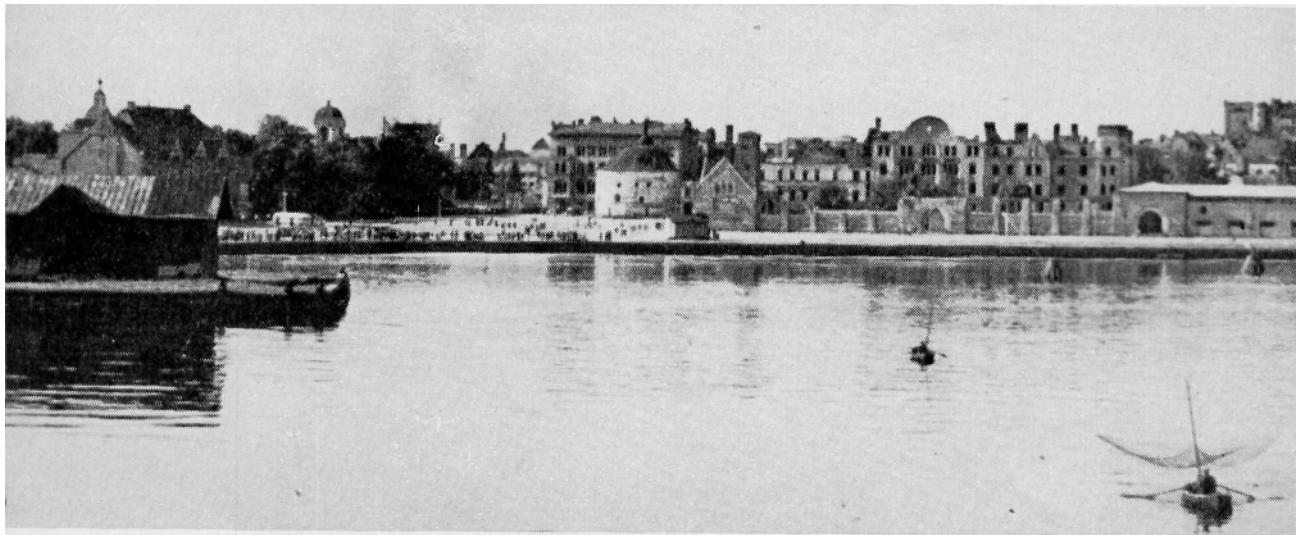
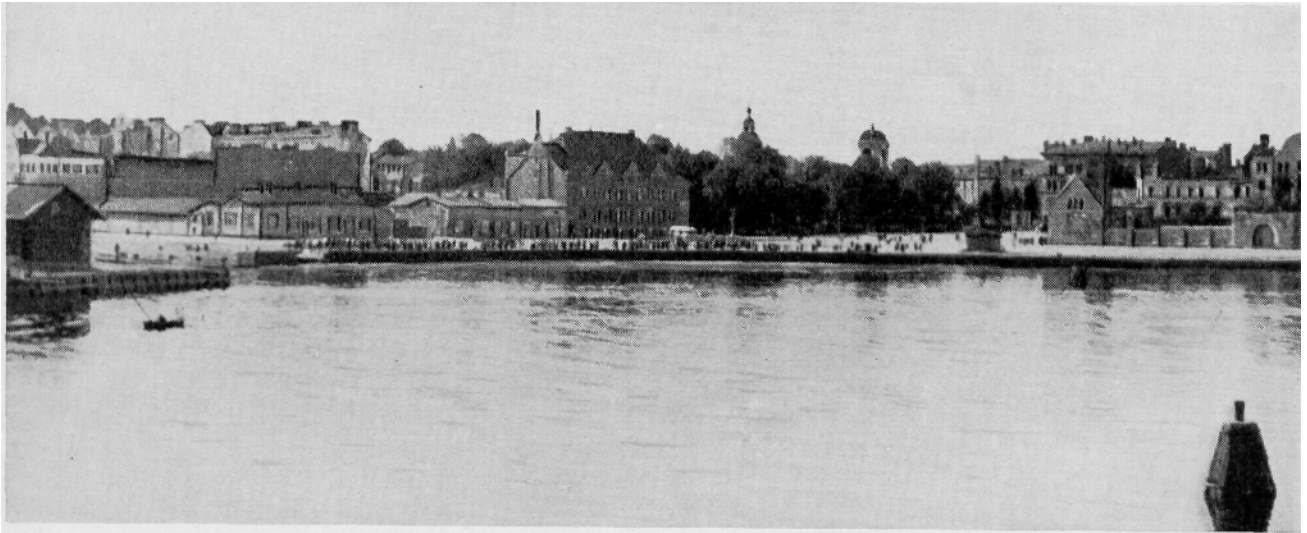
AUKUSTI TUHKA



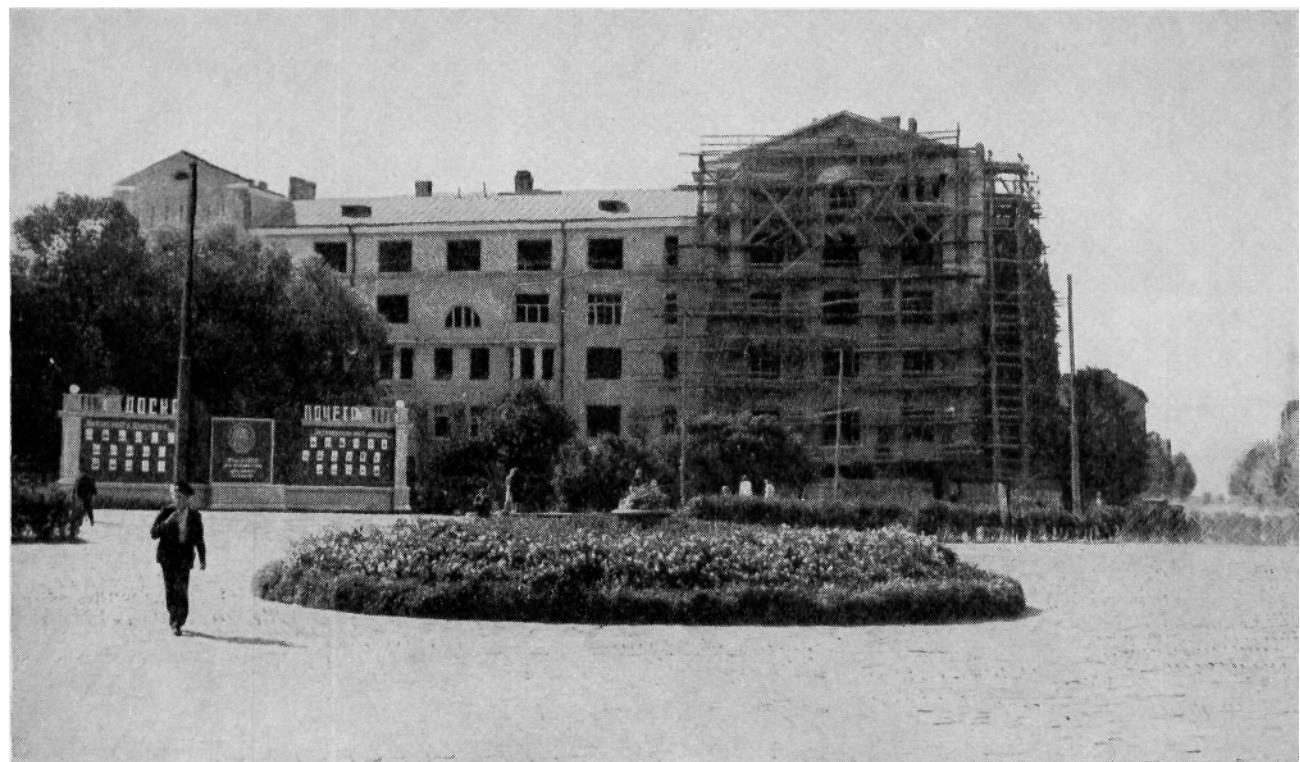
Viipurin linna.



Viipuriin tullessa näkyy linna uljaana jo junasta ja pohjois-
satämän rantaviivan vaihtuvat näkymät linnan sillasta
Salakka-



lahdenkadun alkuun, jolloin etualalle siirtyy Revonhännän pistolaiturin »miljoonamöljä» rakennuksineen. (Kuvat 2 — 6.)



Viipurin uusi
asemarakennus.

Aseman edustalta — n.s. »Pietisen
palatsi».



Asematorin raitiotiepysäkki, taustalla
Kolmikulman puisto.



Mannerheimin- (Karjalan-) katu
asematorilta nähtynä.



Linja-auto
asema.

Näkymä Salakkalahden
puistosta.



Salakkalahden pohjukan
rantaa.



Salakkalahden puiston vanha »piili»-
puu. Lahden takana Keskon liiketalo.



Näkymä yli
Salakkalahden.

Salakkalahden ranta —
aluetta.

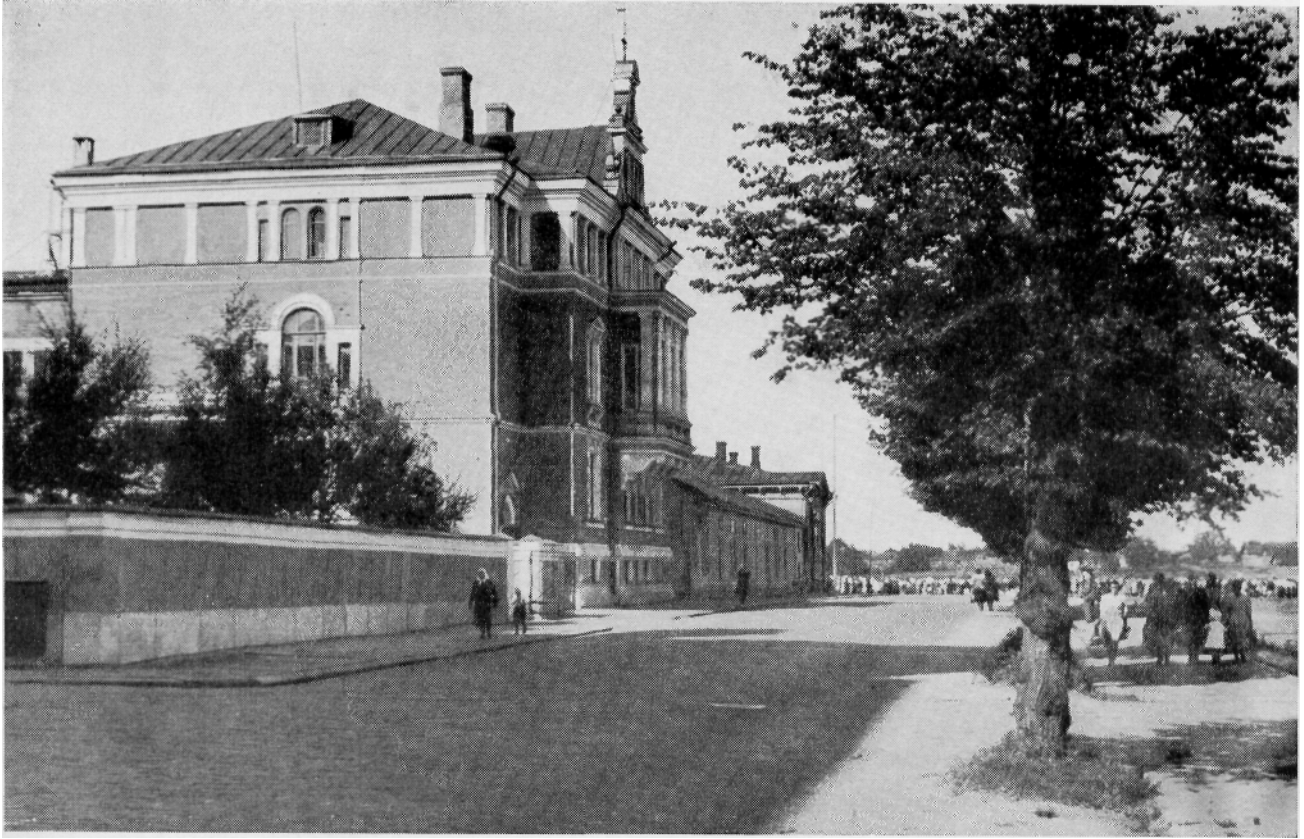


Salakkalahden rantatie ja -puisto kauppatorin suunnalta. Taustanäkymää Eliaankirkon rauniolle asti.

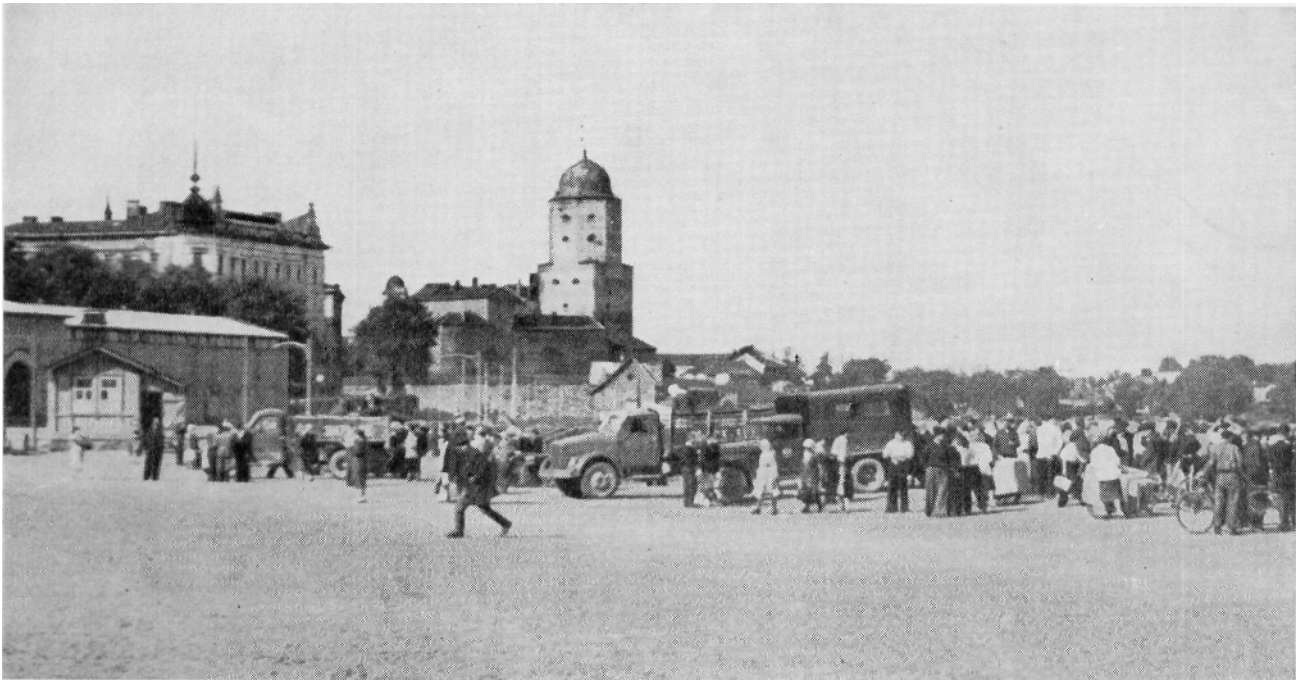
Vastarantaa Salakkalahdenkadulta nähtynä. Revonkadun rakennuksia — edessään »miljoonamöljän» päävarasto.



Julkisivu konsuli Volffin talosta.



Salakkalahdenkadun alku kauppatorilta
katsottuna, etualalla Kurjenkadun kulmaus.



Linna kauppatorin suunnalta.
Vasemmalla Pohjoisvalli 11.



Kauppahalli

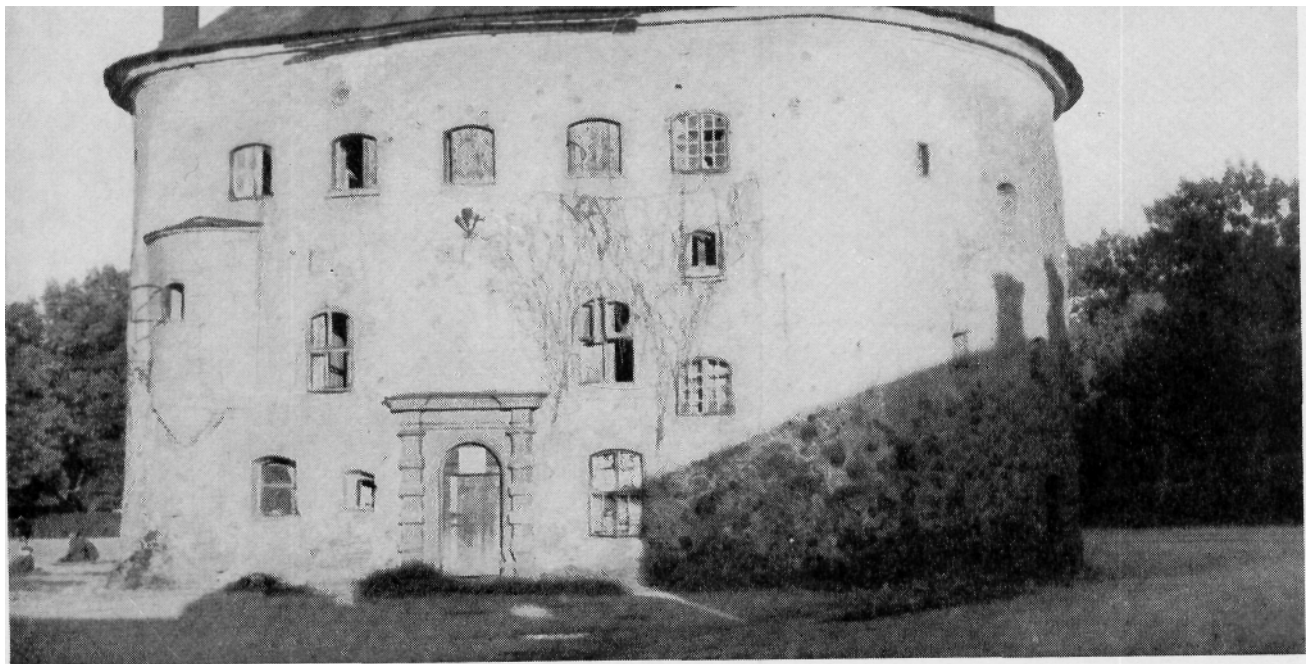
Kauppatori. Vasemmalla vanha PYP.



Pyöreätorni torin
puolelta.



Linja-autolaiturit
kauppatorilla.



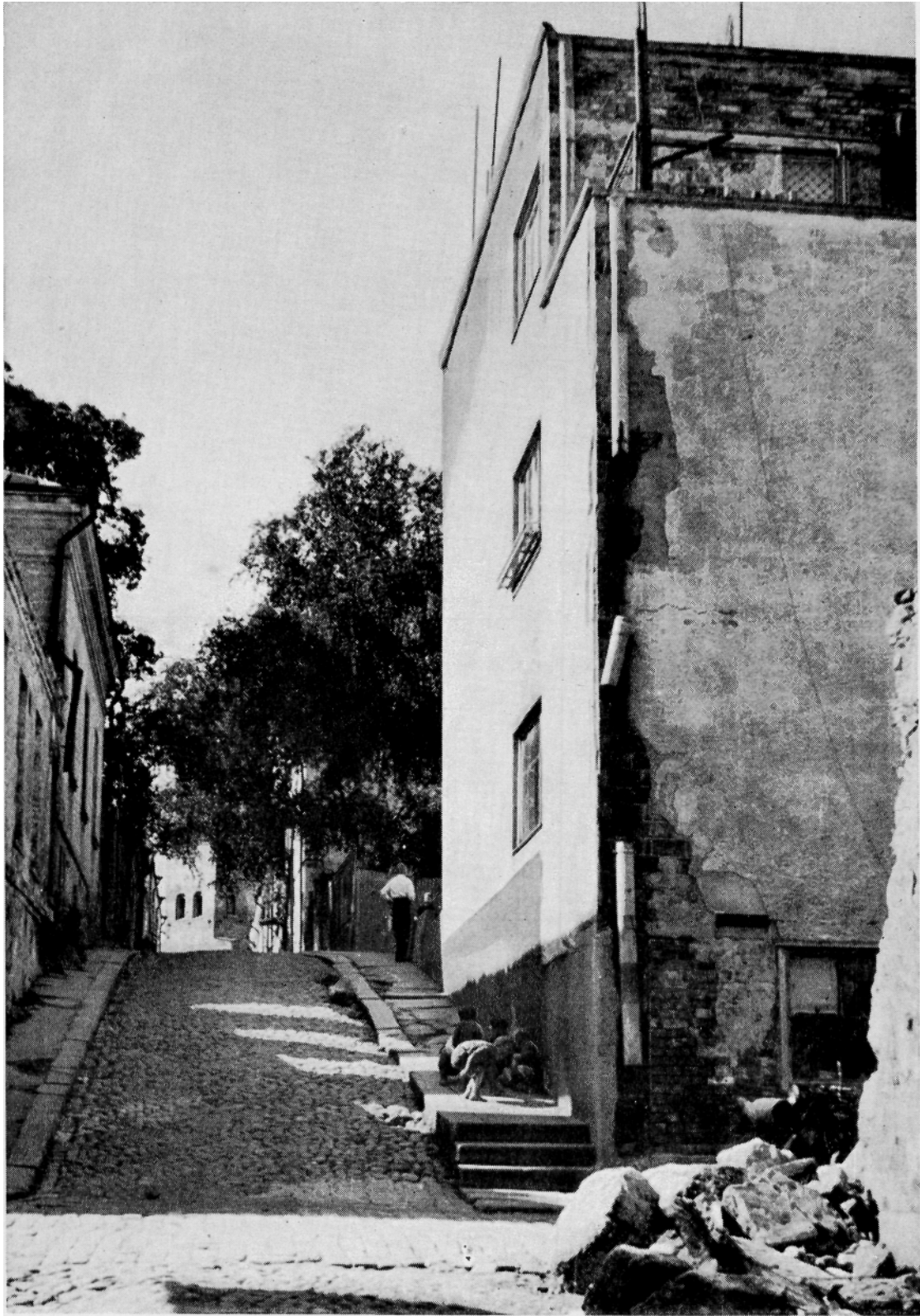
Pyöreäntornin ja Poliisilaitoksen rakennusten välissä näkyvät Zwegbergin liiketalon rauniot.

Lähikuva Pyöreäntornin julkisivusta Karjaportinkadun nurkkauksesta nähtynä.



Suomen pankki Torkkelin- ja Torikatujen nurkkauksessa.

Karjaportinkadun torinpuoleinen »suu» raunioineen.



Vesiportinkatu.



Vanha kellotorni Vesiportinkadulta nähtynä.



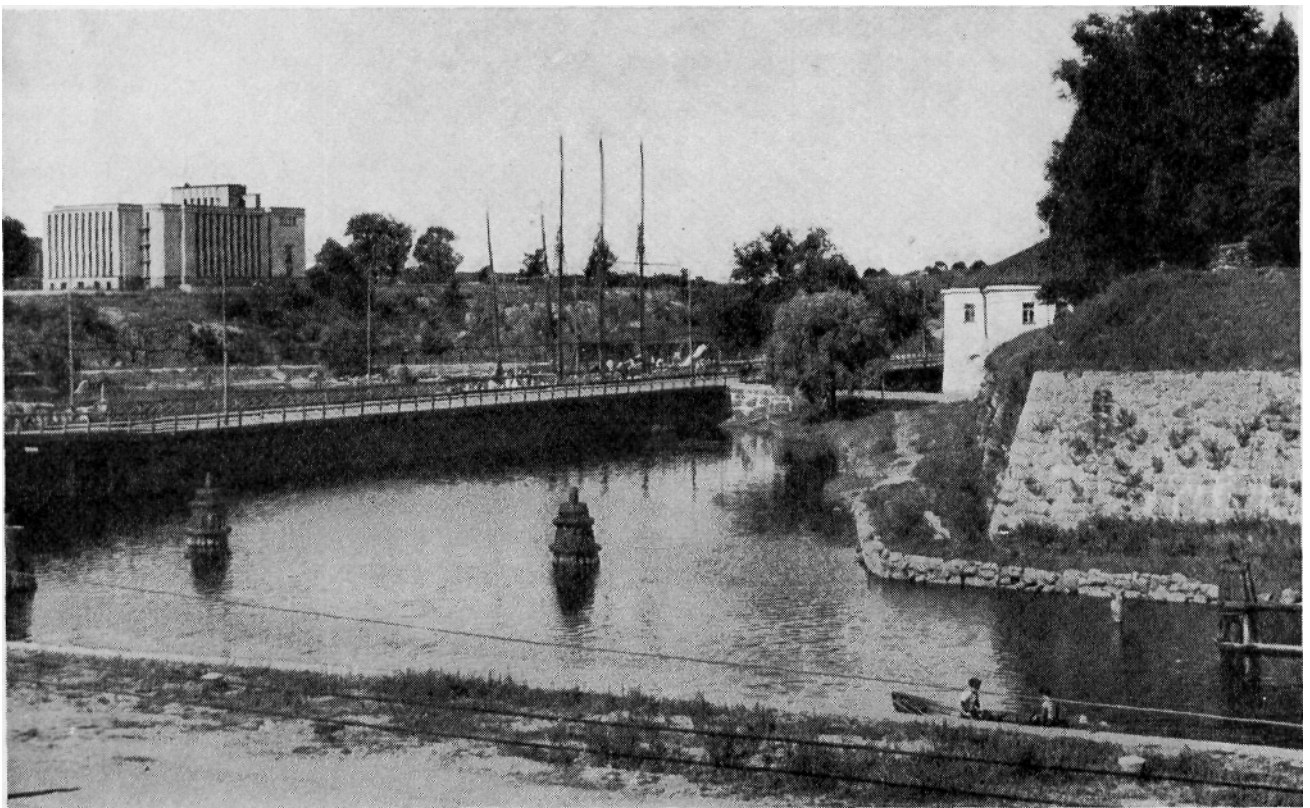
Karjaportinkatu, oikealla
Raastuvanoikeus.



Pohjoissatamaa, edessä
Pohjoisvallin suoja-aitausta,
taustalla rautatiesilta.



Hackmanin asunto- ja liiketalon nurkkaus
Pohjoisvallin varrella.

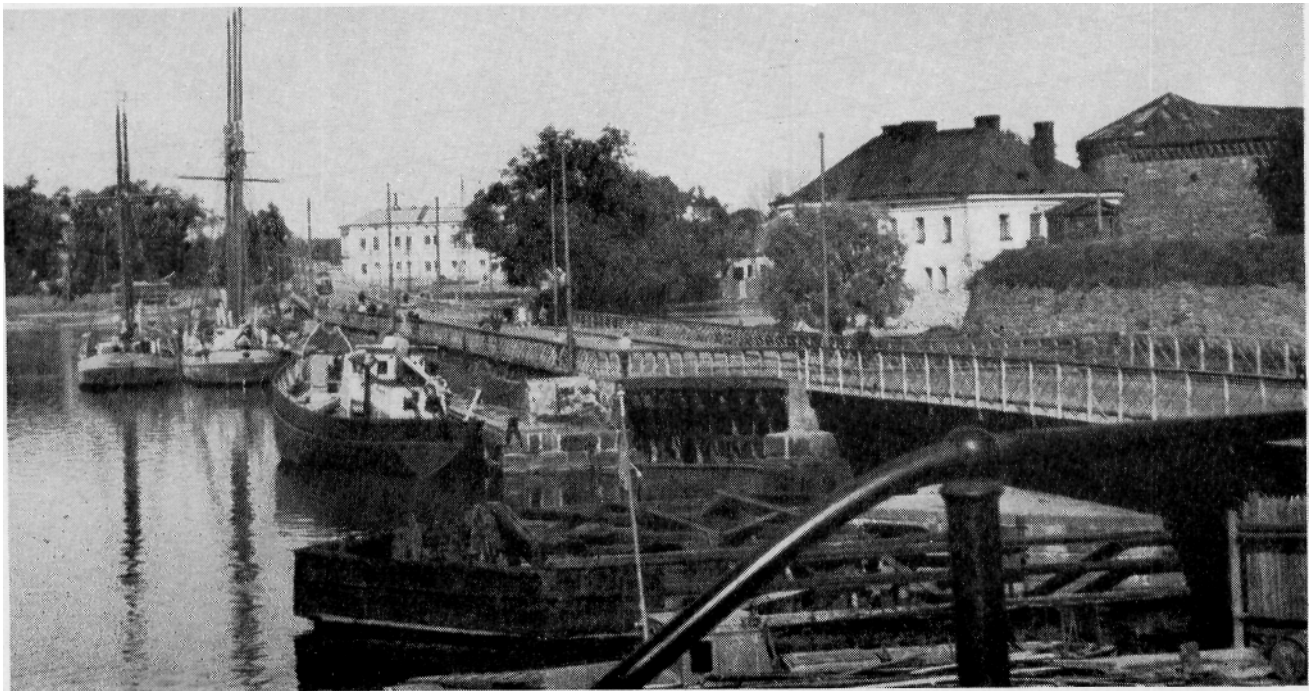


Siikaniemen rantaa Pohjoissatamasta nähtynä. Osa Linnasaarta vasemmalla.

Linnansillan yli kohoaa vasemmalla maakunta-arkisto ja oikealla on Linnasaareen johtava porttiholvirakennus.

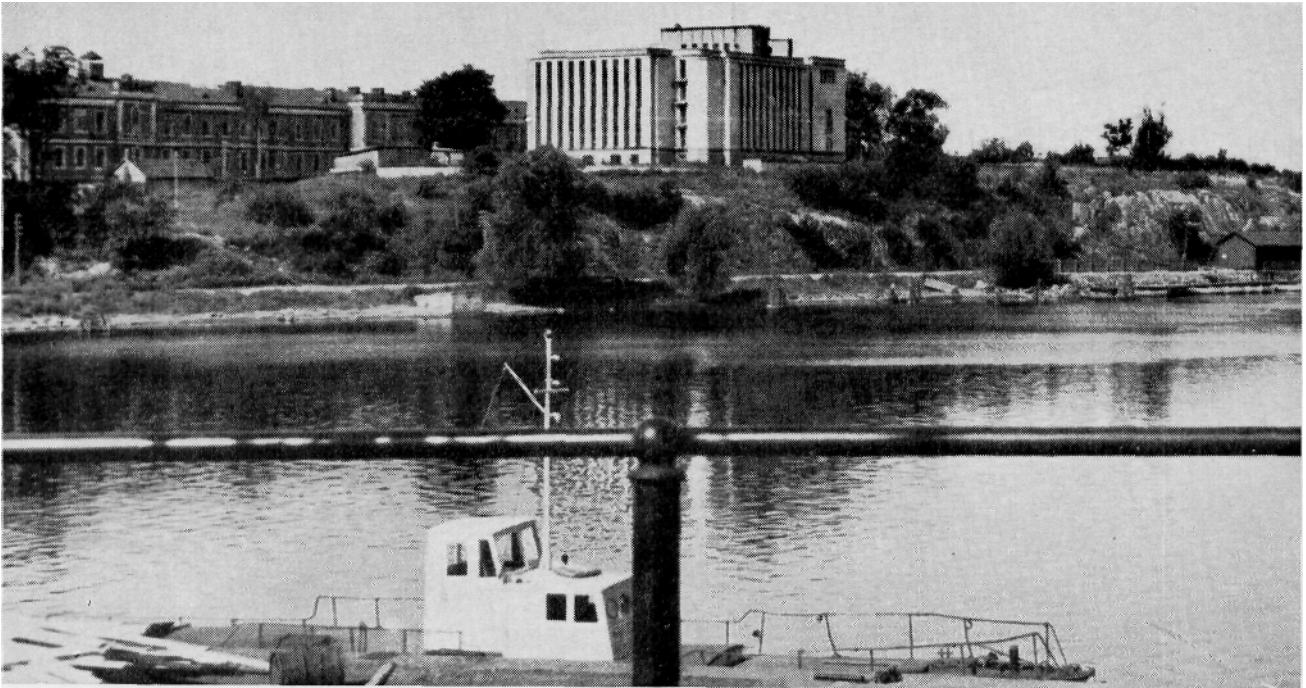


Torkkeli Knuutinpojan patsaskorokkeen
takaa näkyy linna.

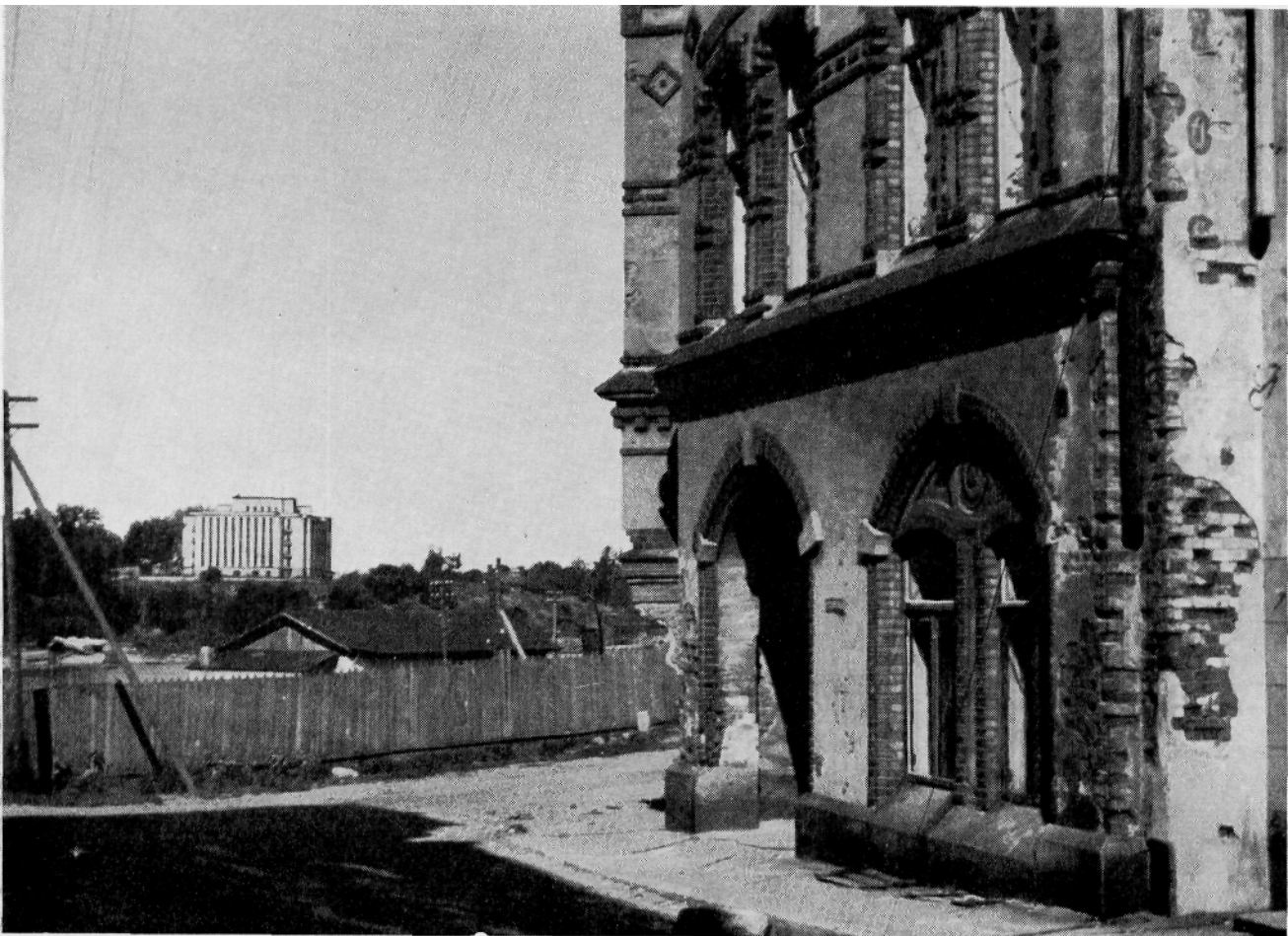


Historiallisen museon
rauniot.

Linnan
silta.



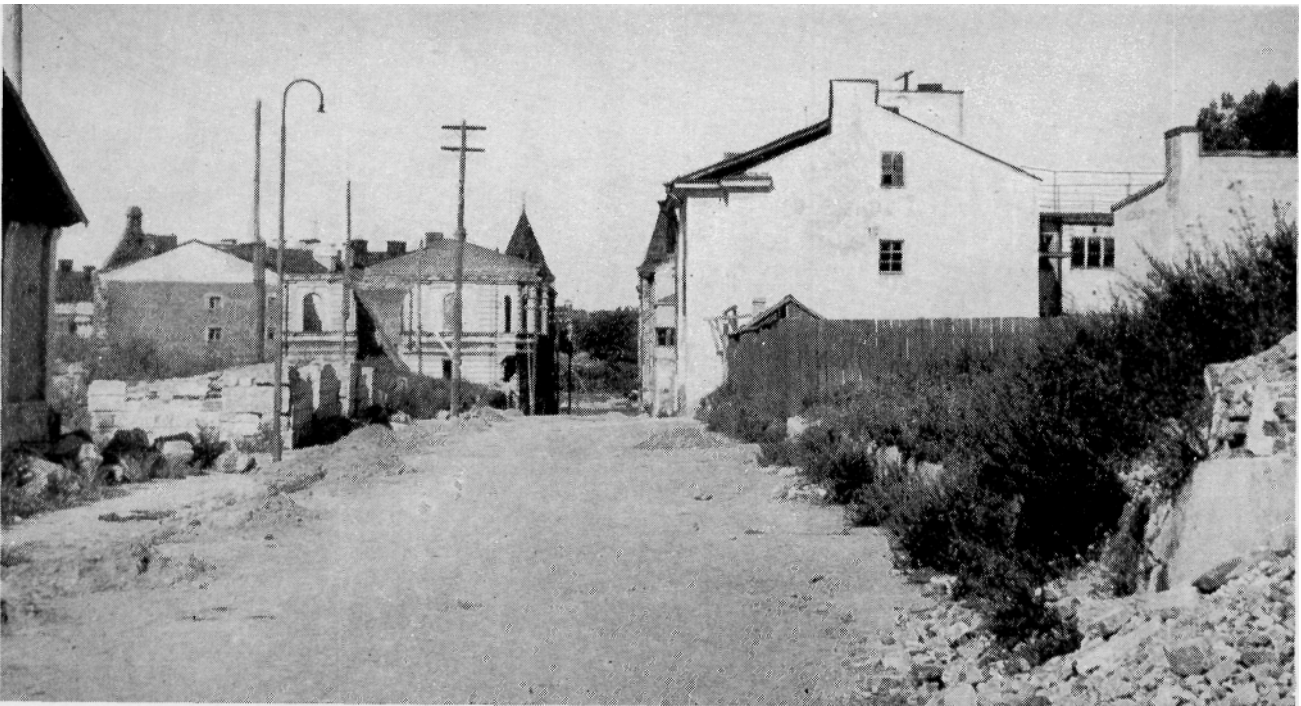
Tervaniemen rantaa Etelävallilta
nähtynä. Keskellä maakunta-arkisto.



Etelävallin ja Vahtitorninkadun
nurkkaus.

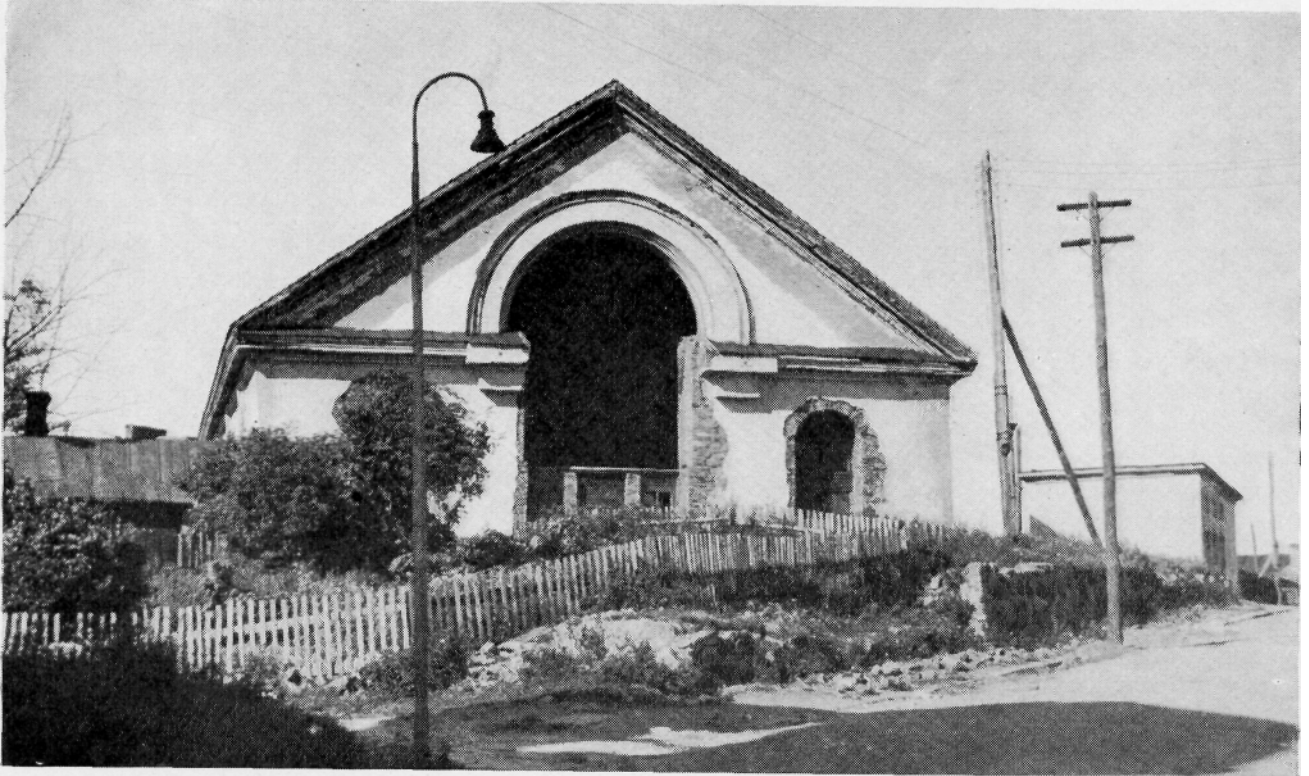


Yli raunioitten kohoaa kellotorni Uudenportinkadulta katsottuna.

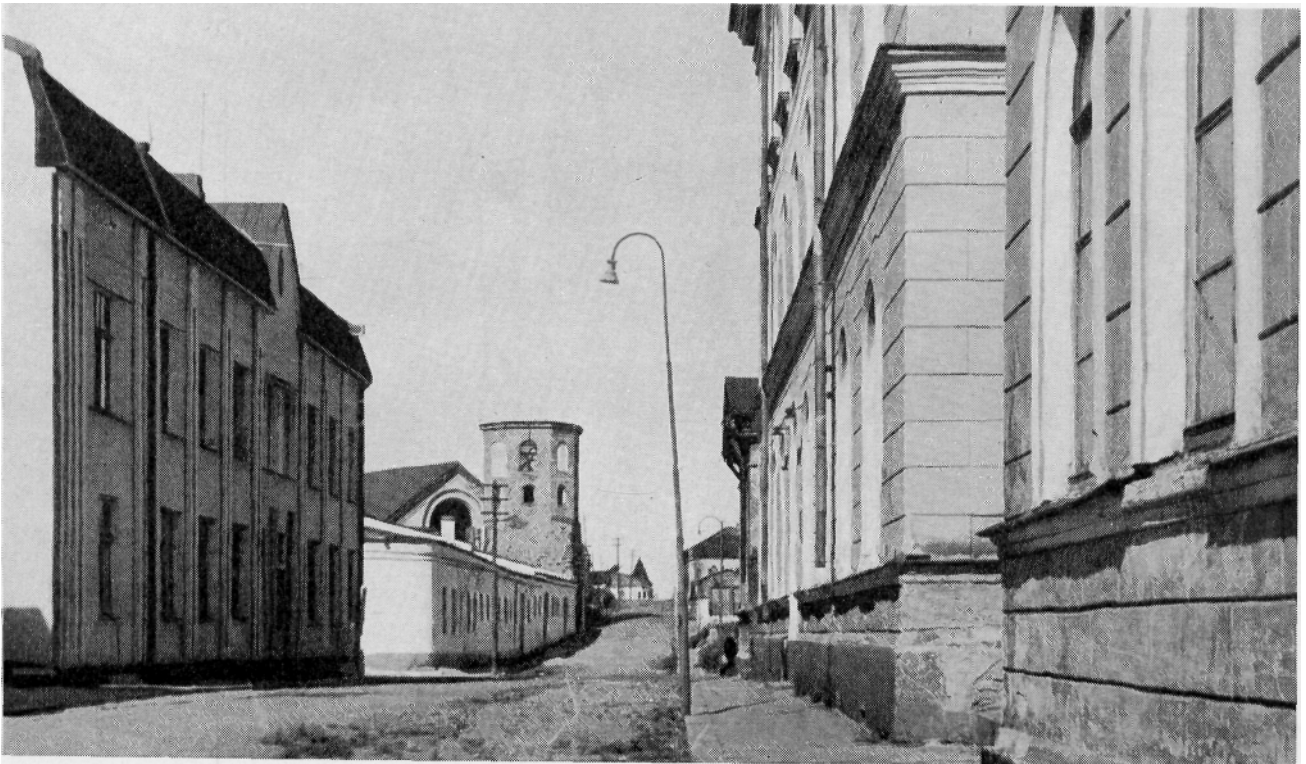


Luostarinkatu 8:n keskiaikainen piharakennus näkyy kadulle sortuneitten raunioitten yli. Vasemmalla Frankenhauserin talo Vahtitorninkatu 10.

Luostarinkatua Tervaniemelle päin. Oikealla numero 10:n rakennuksia.



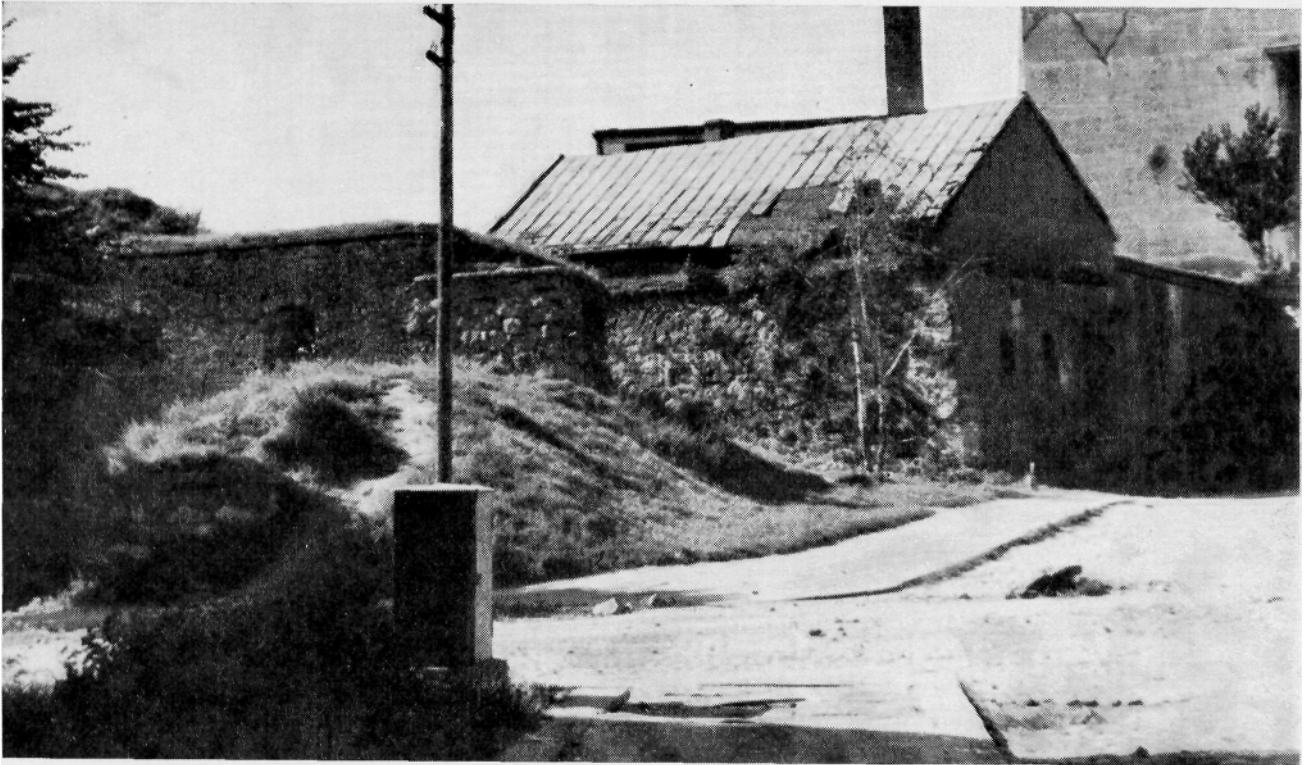
Itäpääty maaseurakunnan, entisestä Mustainveljesten luostarin kirkosta.



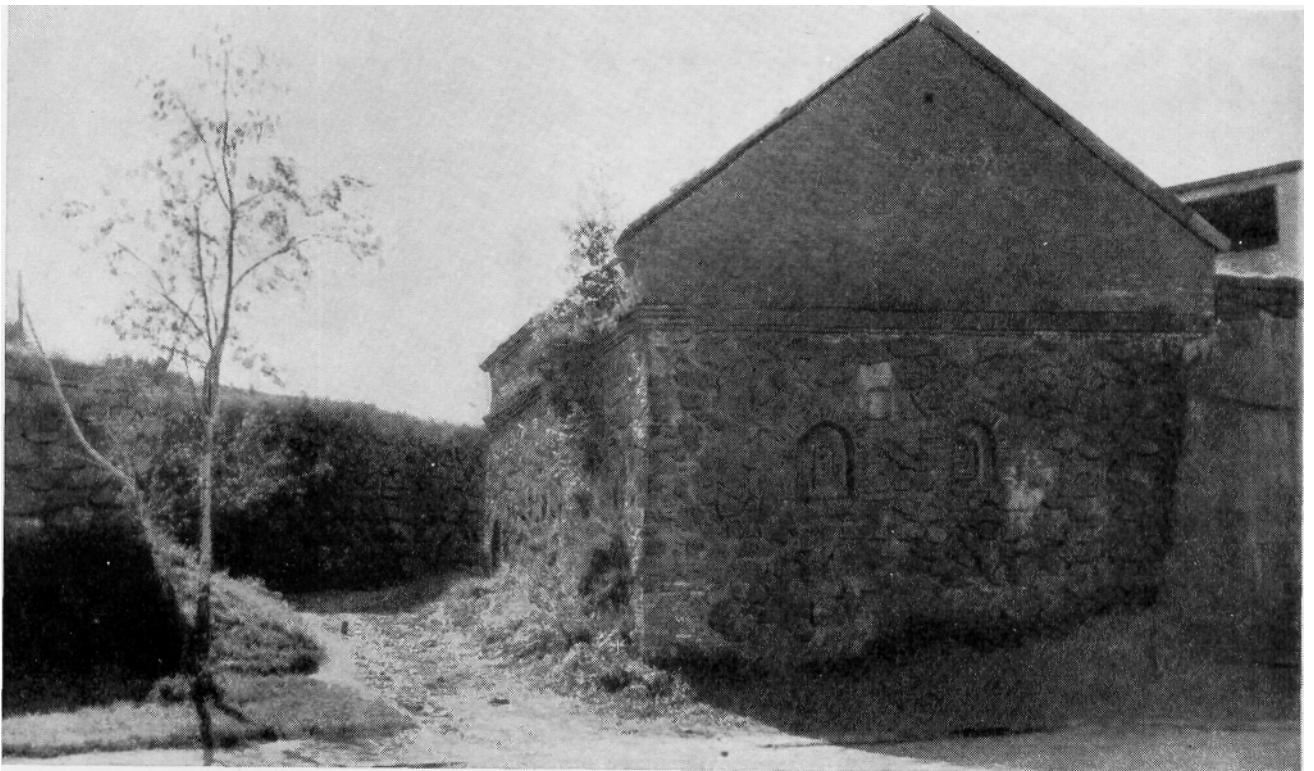
Luostarinkatua. Vasemmalla sähkölaitokselle kuulunut rakennus, oikealla Ruotsalainen lyseo.



Luostarinkatua Kaarle Knuutinpojankadun tienoilta
ylöspäin. Maaseurakunnan kirkon kellotapulin
runko, alkuaan ollut ympärismuurin Raatitornina.



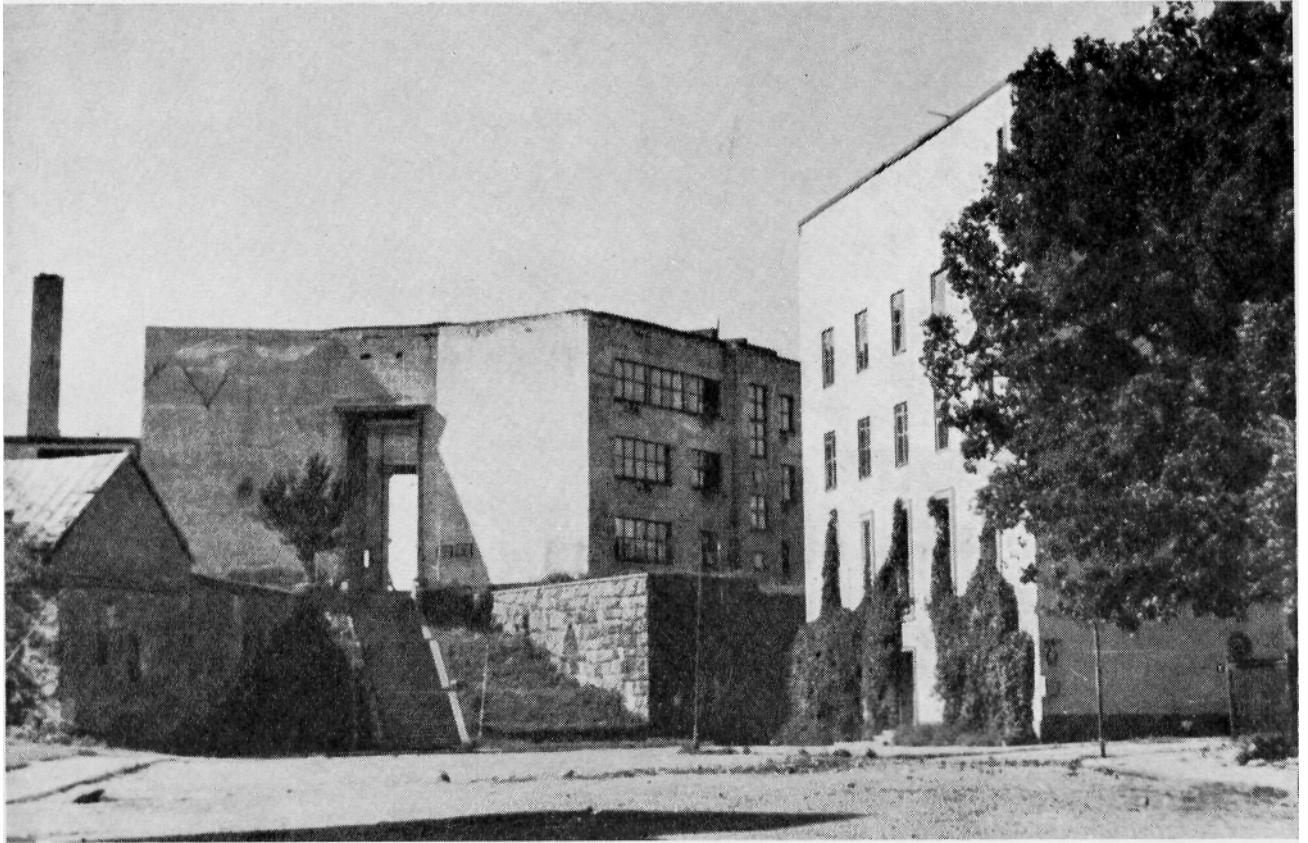
Näkymä Hovioikeudenkadulta
Pantsarlahden bastionille takanaan Viipurin
taiteilijaseuran »ruutikellari».



Ohi taiteilijaseuran »ruutikellarin»
johtaa polku Etelä-valleille.

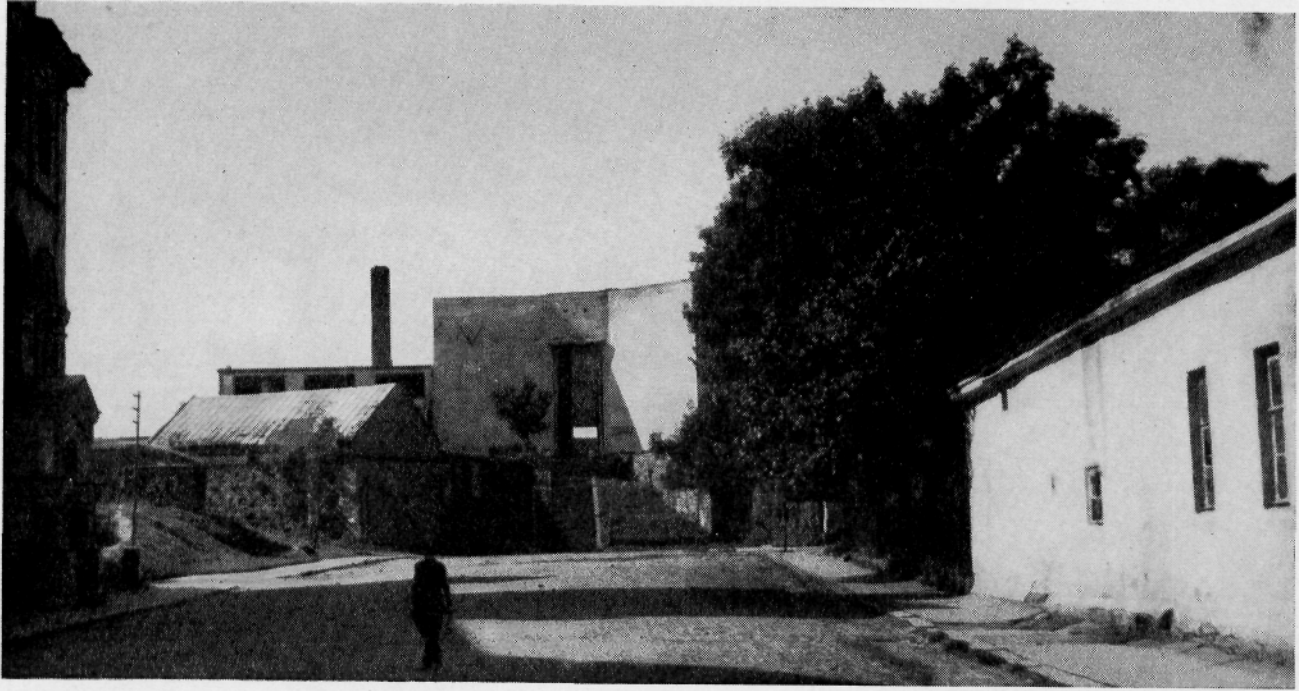


Edellisestä kuvasta yksityiskohta.



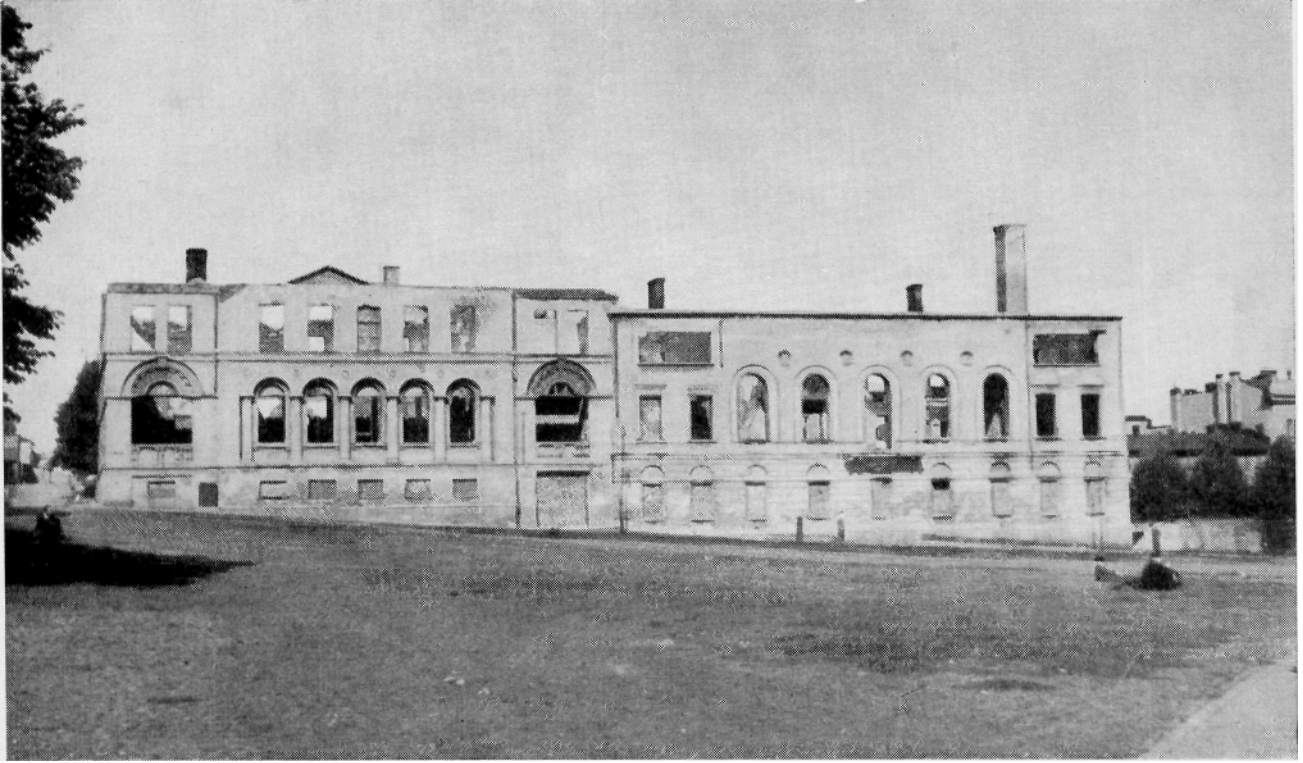
Taidemuseo- ja -koulu, sivustallaan
ruotsalais-saksalainen seurakuntatalo.

Lähikuva Taidemuseolle ja
Taidekoululle johtavista portaista.



Viipurin kuvataiteitten tyyssijat Hovioikeudenkadulta nähtynä. Vasemmalla nurkkaus Maanviljelys- ja Kauppalyseosta.

Hovioikeus, taustalla Seurahuone ja Teatteri-ravintola.



Kaupungintalo, johon elimellisesti liittyy Seurahuone.

Kreikkalaiskatolinen tuomiokirkko Paraatikentän suunnalta.



Pietari-Paavalin kirkko, Viipurin ruotsalais-saksalaiselle seurakunnalle kuulunut.



Linnan- ja Piispankatujen kulmaus. Vasemmalla entinen postitalo, oikealla Hotelli Andrean nurkkaus, joka ilmeisestikin on korjauksen kohteena.



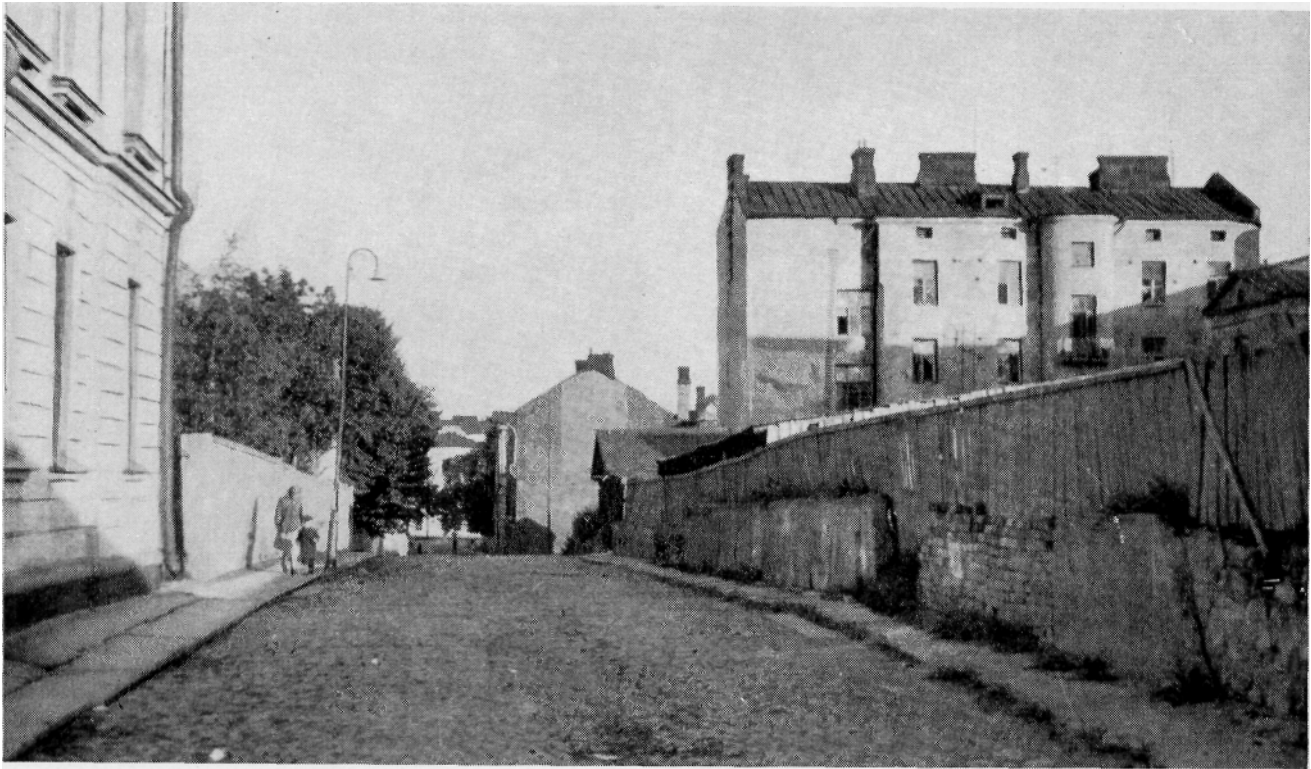
Linnankatua mäenpäältä sillalle nähtynä; oikealle haaraantuu Vesiportinkatu.

Linnankadun kukkula. Porttiholvi oikealla johtaa kellotornin pihaan. Seuraavan, Buttenhoffin talon takaa näkyy Starckjohannin liiketalon rauniojätteet.



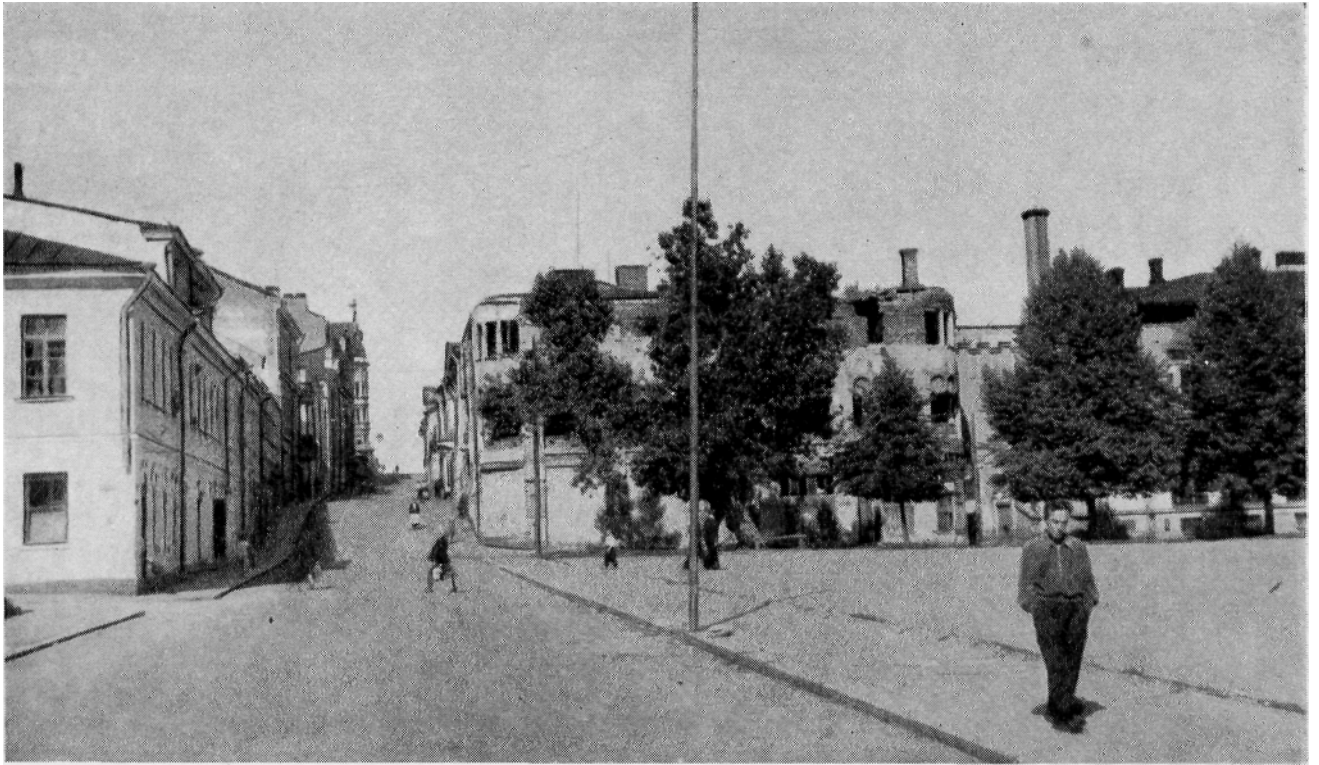
Linnankatua. Vasemmalla Pamppalankadun nurkkaus, taustalla Buttenhoffin talon torni. Oikealla keskipaikkeilla Dippellin talo.

Linnan- ja Mustainveljestenkadun nurkkaus. Suunnilleen keskustassa Jaakko Juteinin »kartano» ja Metsähallituksen talo.



Vahtitorninkatu Mustainveljestenkadun kulmasta vastakkaiseen suuntaan nähtynä, taustalla Suomalainen lyseo.

Vahtitorninkadulta. Tornilla varustettu talo on Vahtitorninkatu 10, aikanaan Frankenhauserien omistama.



Linnankadun näkymä Paraatikentän seudulta. Oikealla Torikatua Viipurin Säästöpankin kohdalta ja vanha poppeli.

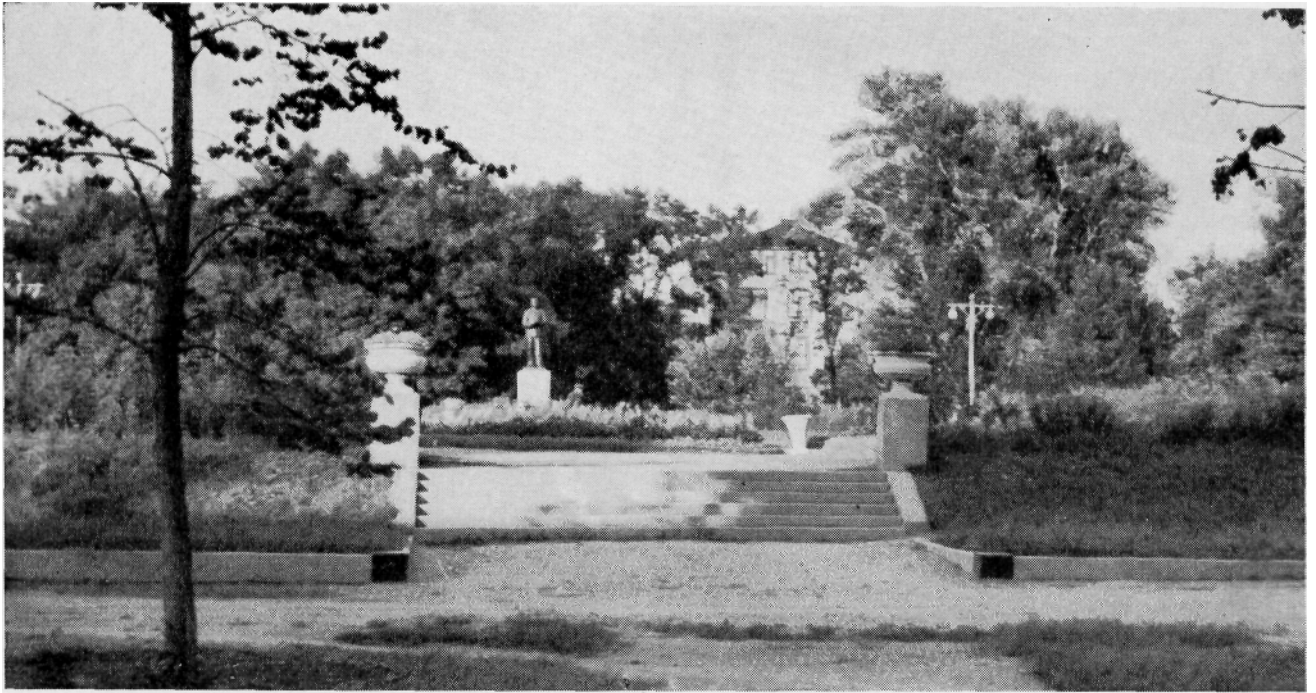
Linnankatua Mannerheiminkadun kulmauksesta. Vasemmalla m.m. Suomalainen lyseo.



Maaherrojen asuntotalo
Linnankadulla.



Linnankatu Patterimäelle päin.
Oikealla ensimmäisenä
Lääninhallitus.



Linnankatua. Tuomiokirkon
portaat.

Postitalo



Tuomiokirkonkatua. Oikealla osa
Lääninhallituksen rakennusta ja taka-alalla
S.O.K:n mylly.

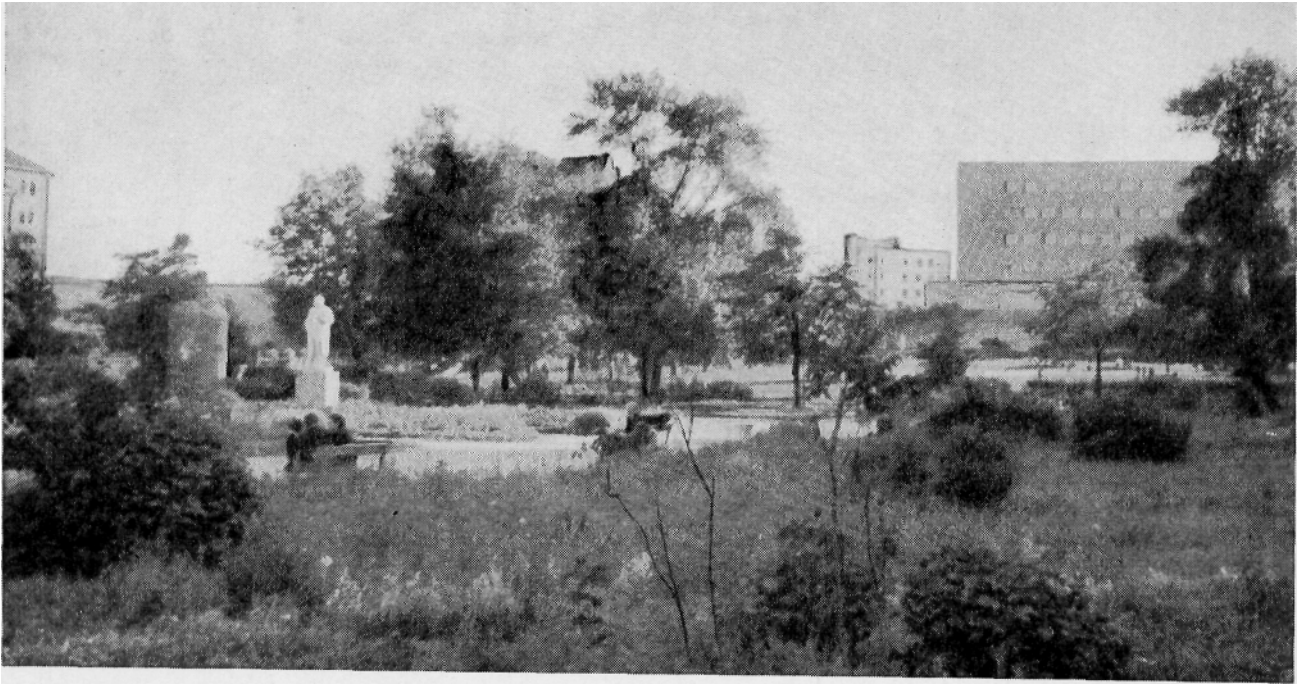
Tässä Linnankadun kuvassa on Eden
vasemmalla ja Viklundin talo ensimmäisenä
oikealla.



Leikkikenttä Tuomiokirkon puistikosta;
taustalla Keskuskansakoulun rakennuksia.

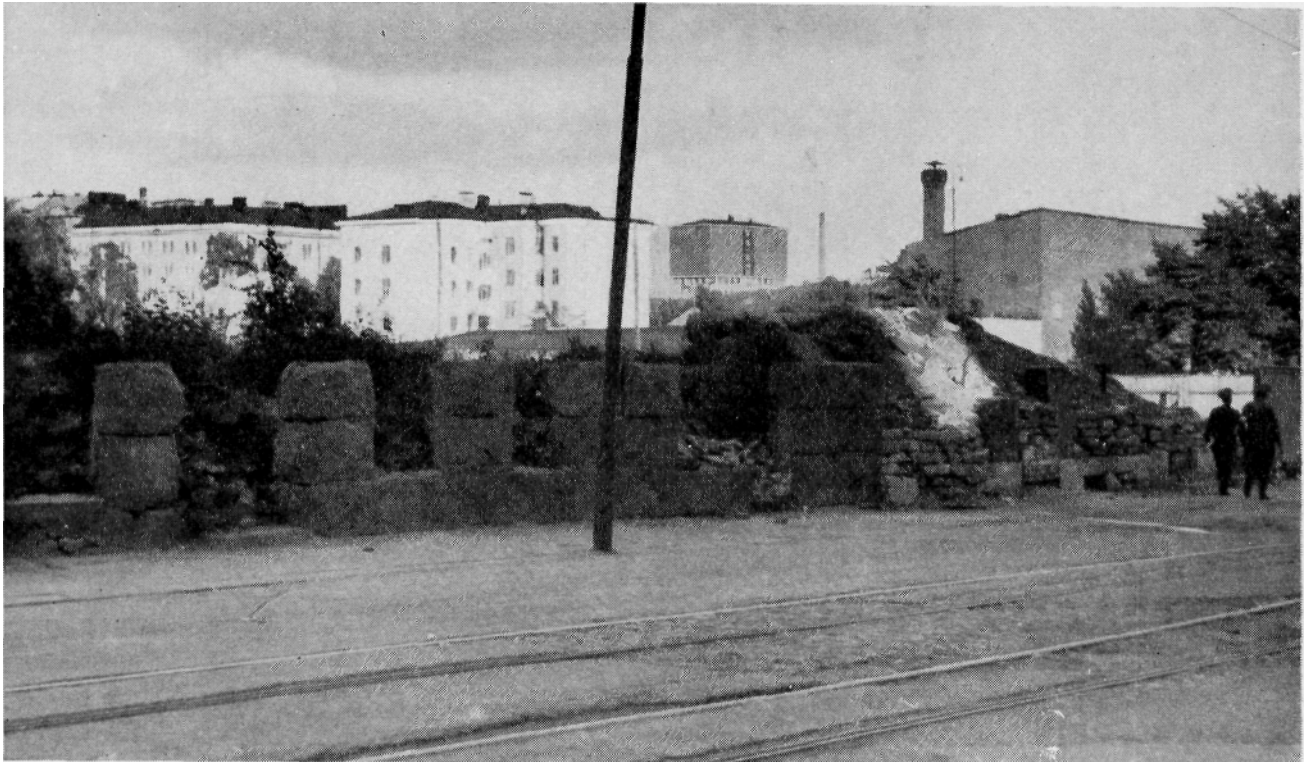


Vaasankadun nurkkaus Linnankadulta
Punasenlähteentorille päin.
Rakennusrivissä viimeisenä n.s.
Moskvinin kivitalo.

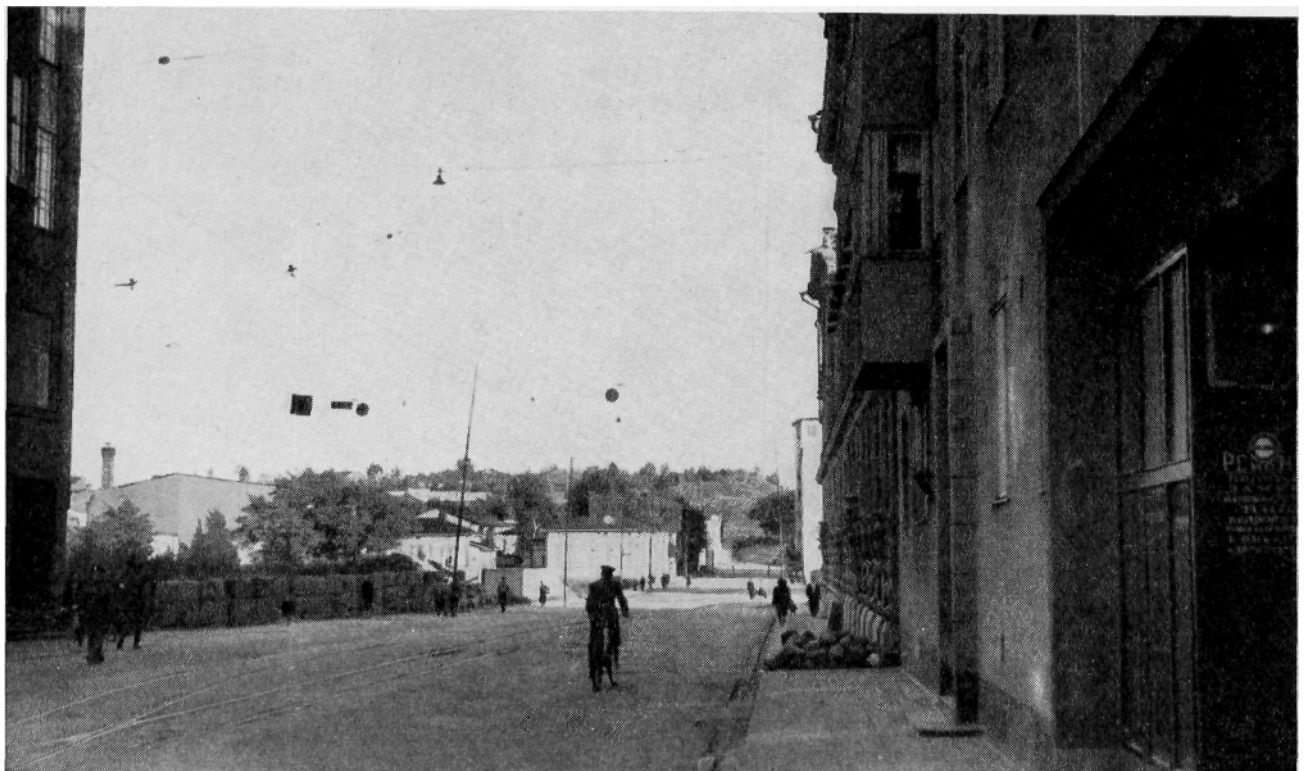


Koulukentän puistikkoa, taustalla Kauppa- ja Merenkulkukoulu joka myöhemmin oli virastotalona.

Eden ja Asunto O/y. Vaasanlinnan nurkkaus.



Etualalla Linnankatu 34:n kivijalkaa.
Taustalla rakennuksista Patterimäen vesitorni.



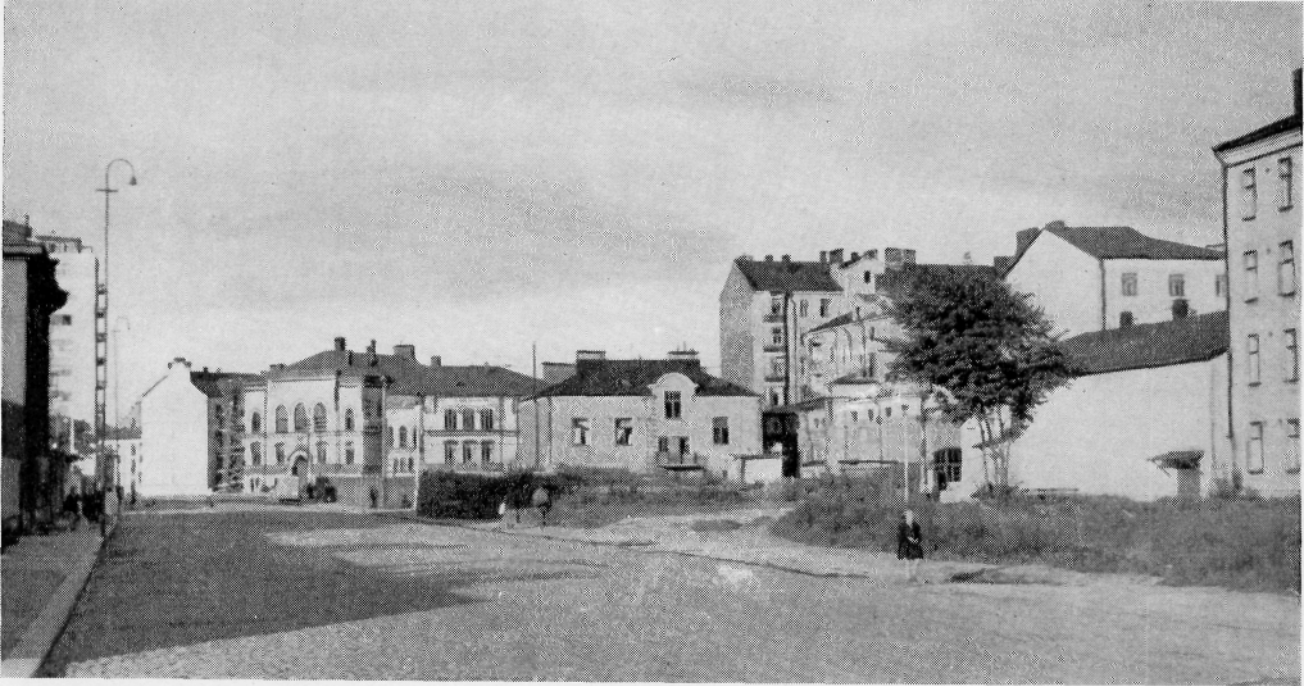
Linnankadun loppuosa. Vasemmalla nurkkaus
Edenistä, oikealla Vaasanlinnasta ja taustalla
Patterimäki.



Brahenkatua Linnankadulta Tyttölyseolle.
Vasemmalla Kinolinnan talo, oikealla
Torkkelinkadun Arina.



Brahenkatua Patterimäelle
päin.



Brahenkatua Torkkelinkadun kulmasta nähtynä. Taustassa keskellä Tyttölyseo.

Kuvattavan kohde edellinen, mutta näkökulma enemmän oikealle siirtyneenä.



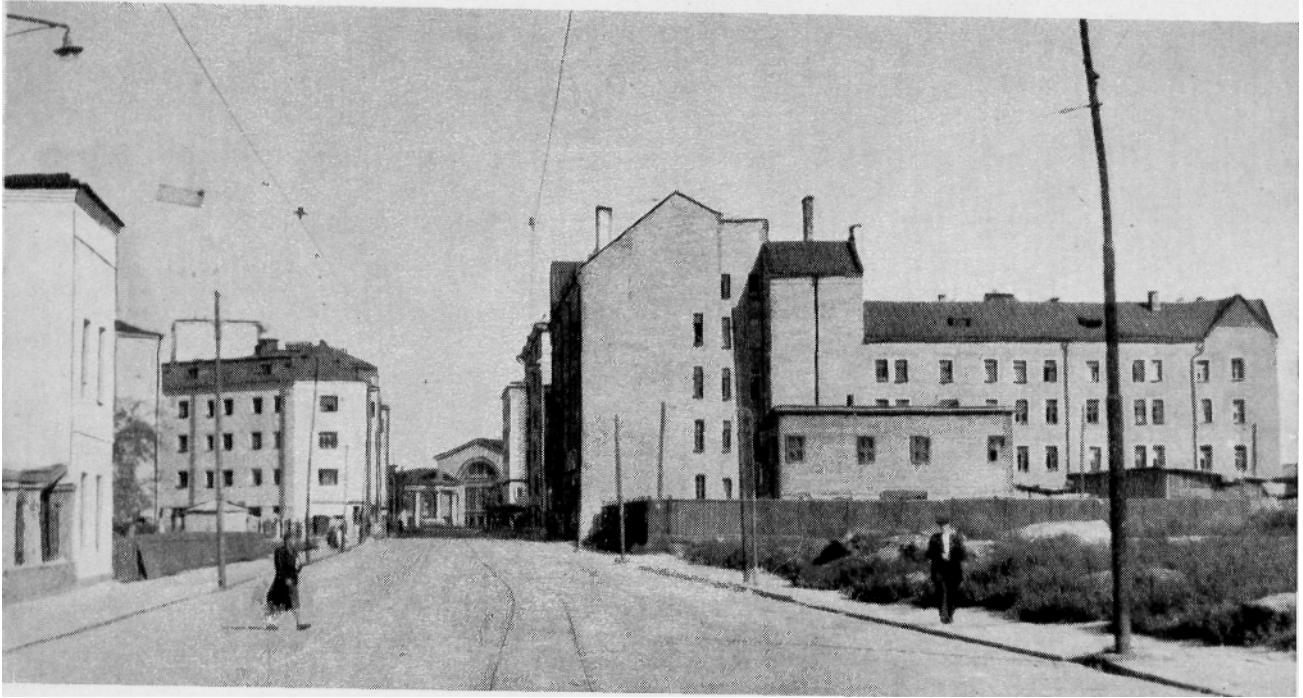
Vakuutus Karjalan talo Kannaksenkadun suunnalta;
oikealla Tyttölyseon nurkkausta.



Näkökulma siirtyneenä enemmän oikealle, joten kuvassa esiintyy myöskin Goryschinin talon nurkkaus.

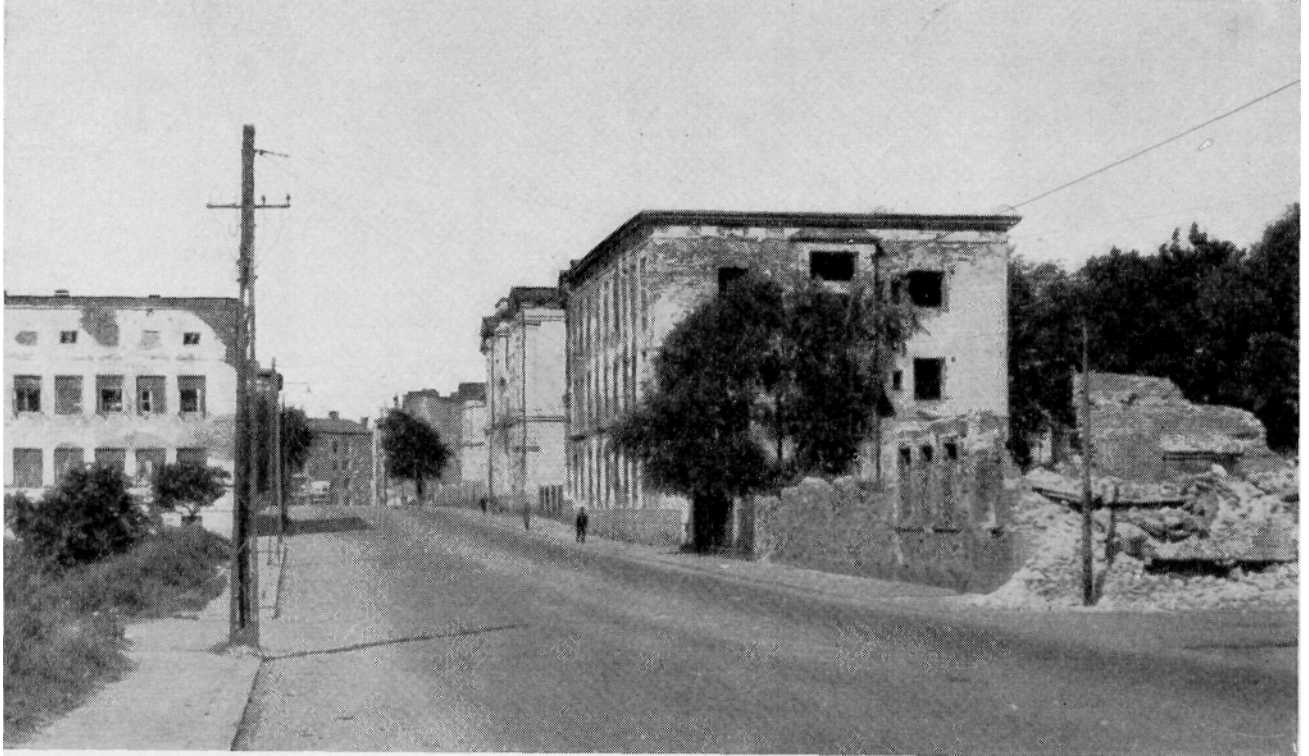


Kannaksenkatu Punasenlähteentorin suunnalle.



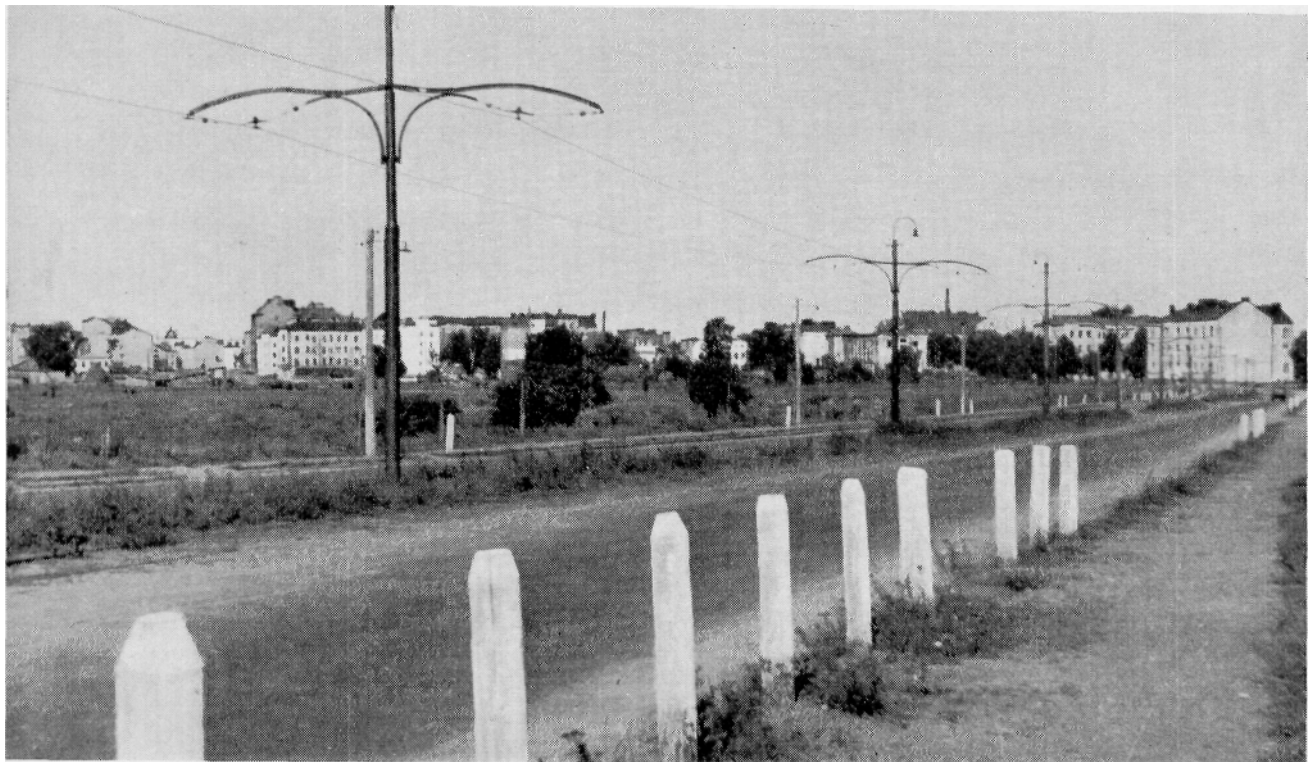
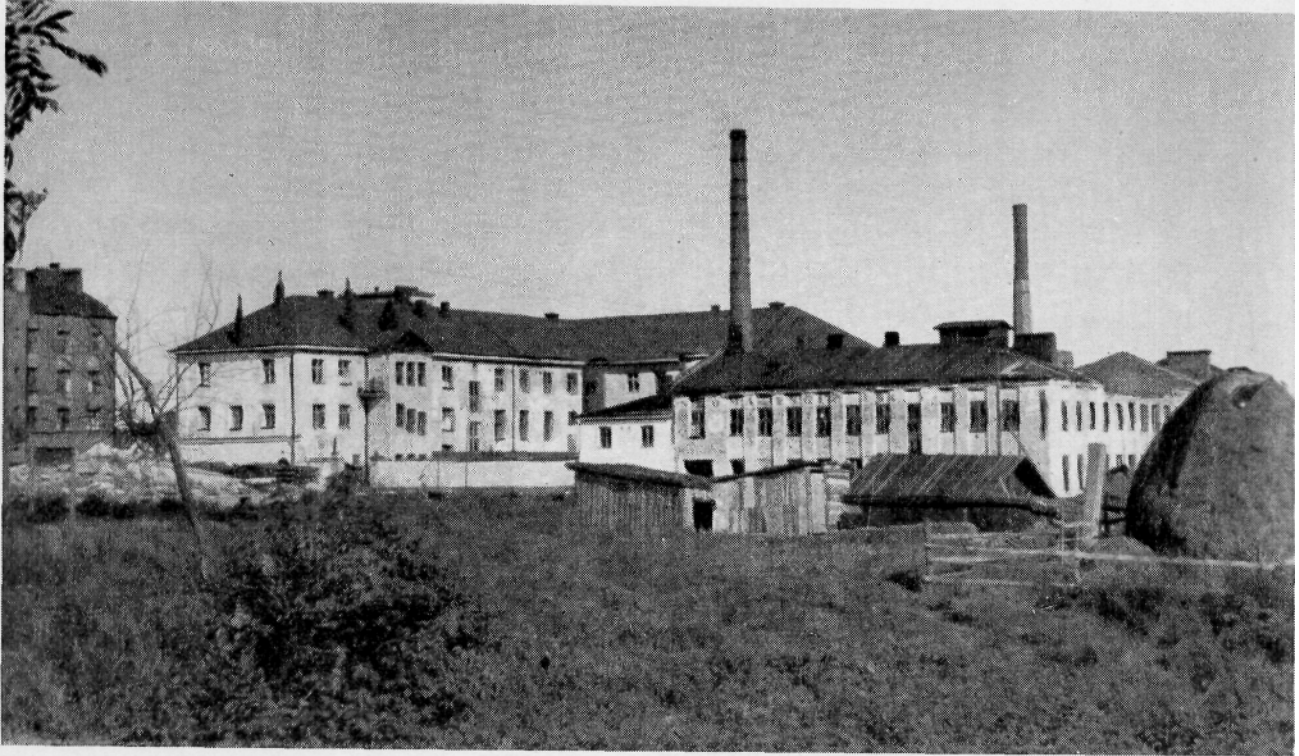
Repolankatu asemalle päin. Taustalla asema.

Kannaksenkatua. Äärimmäisenä vasemmalla Asunto Oy. Kannaksenkatu g, oikealla Pesosen talo.



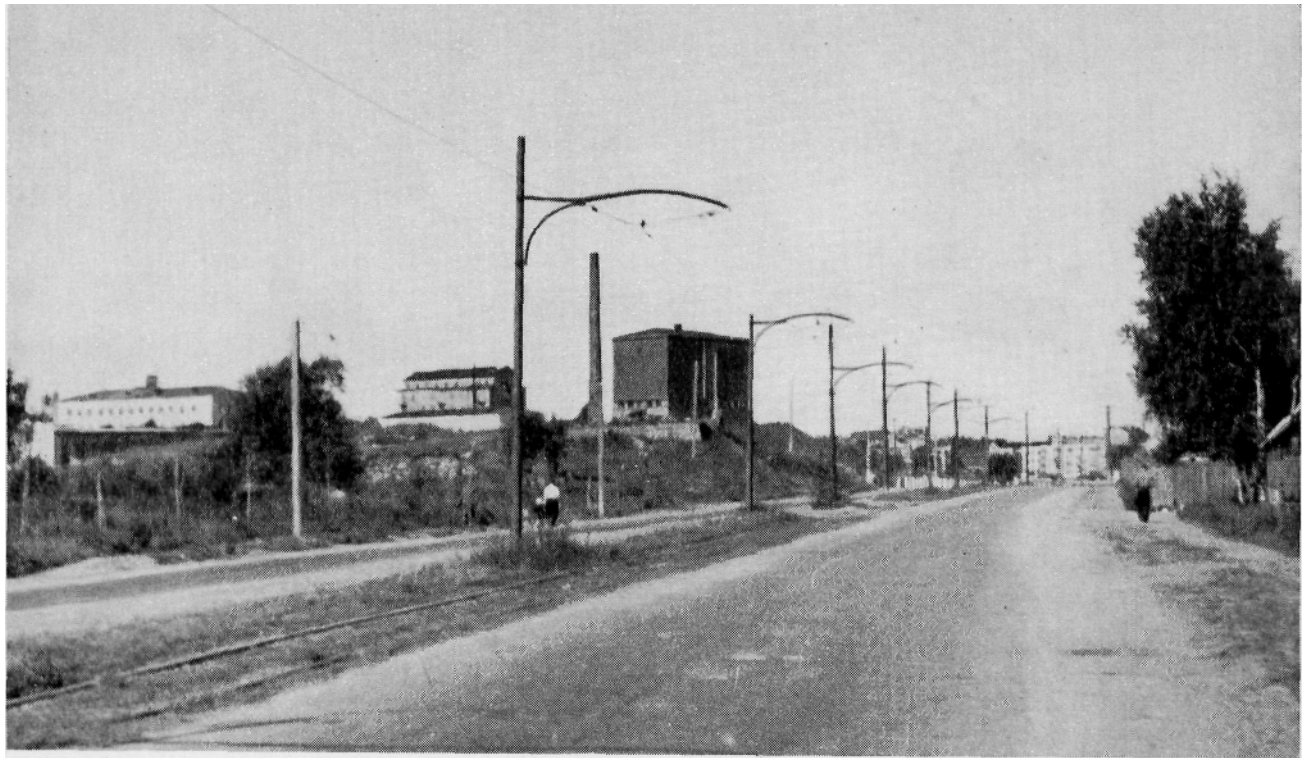
Kannaksenkatu jatkuu. Vasemmalla Viipurin tupakkatehdas, oikealla Lääninsairaalan rakennuksia.

Asunto O/y Toivo Kannaksenkadun yläpäässä.

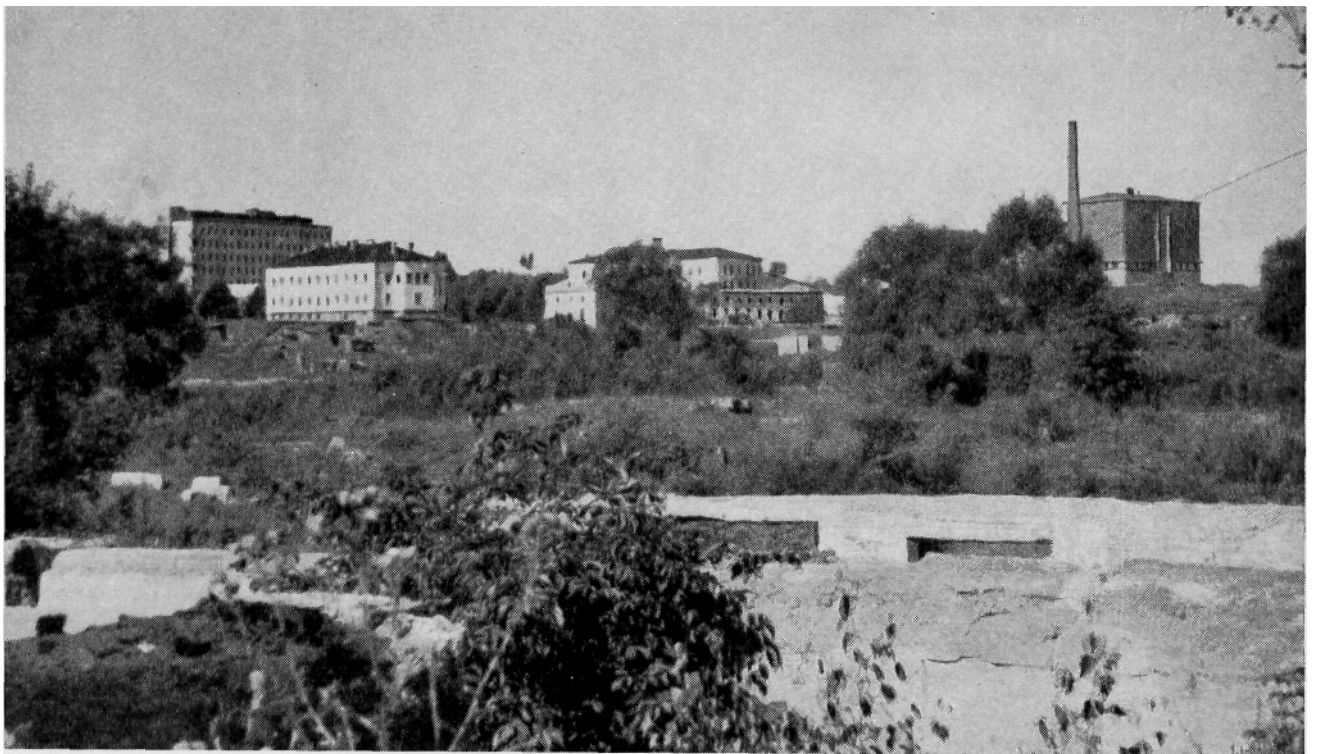


Osuusliike Valion toimitaloja äärimmäisenä vasemmalla Lääninsairaalan pesularakennus.

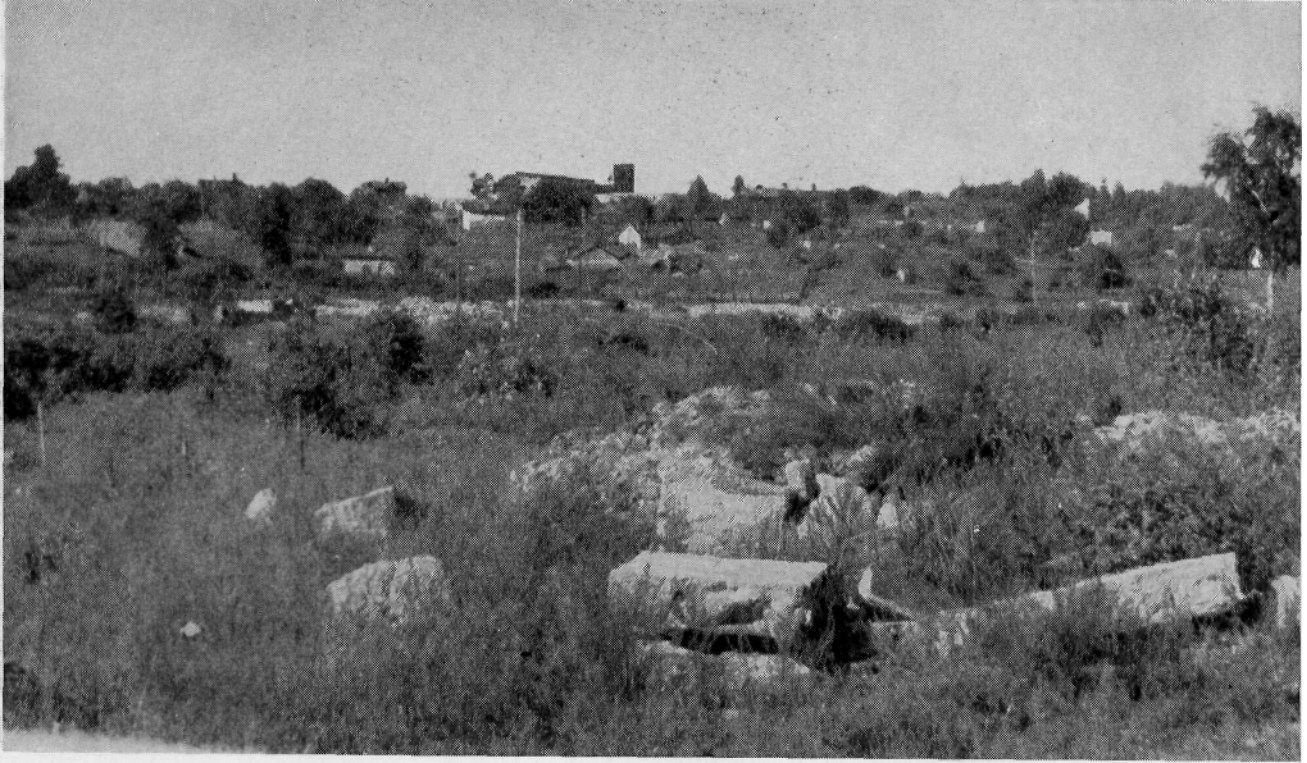
Kaupunkinäkö Kannaksentieltä. Vasemmalla näkyy linnan torni, siitä oikealle Asunto O/y Kalevanrinteen pääty ja äärimmäisenä oikealla on Toivon pääty.



Kannaksentieltä näkyvät myöskin
Kaupungin sairaalat ja vesitorni.



Rakennusryhmässä ensimmäisenä
vasemmalta Naistensairaala.



Talikkalanäkymä
Kannaksentieltä.



Ristimäeltä Kannaksentien loppupää;
oikealla Asunto O/y Suorakaide.



Lallukan hauta Ristimäen hautausmaalla.



Torkkelinkatu päättyy Patterimäkeen.
Vasemmalla Kullervonkadun taloja, oikealla
Arina.

Punasenlähteentoria, Vaasankadun puoleista
sivustaa, oikealla Torkkelin puistoa.



Torkkelinkatu Brahenkadun tienoilta
kauppatorille.

Punasilän lähteen tori. Vasankadun
sivustaa Torkkelilta Kannaksenkadun
alkuun. Etualalla Punasilän lähteen
Apteekki talo.



Punasenlähteen toria Pellervonkadulta nähtynä. Keskellä P.Y.P:n liiketalo.

Taustassa Punasenlähteenkadun kahtapuolta Viljelyksen ja Viipurin Maalaiskunnan talot. Vasemmalla etualalla entinen kirjastotalo.



Punasenlähteentori. Viljelyksen ja Maalaiskunnan talojen välistä näkyy Lallukan talo. Oikealla Punasenlähteen Arina.

Mäntysen Hirvi Torkkelin puistossa taustalla uusi Kirjastotalo.



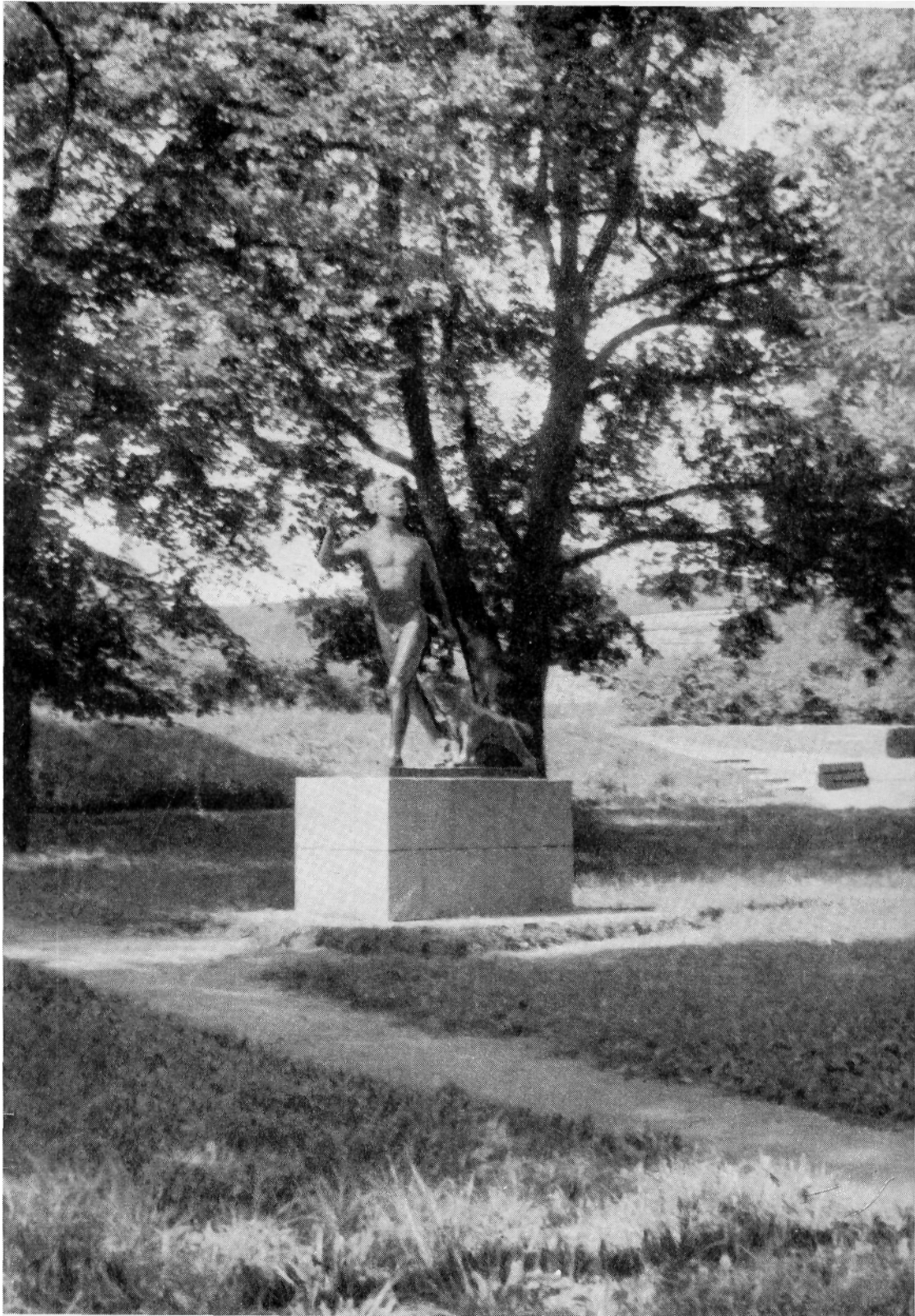
Torkkelinkatu. Ensimmäisenä P.Y.P:n ja seuraavina Kimmon ja Konkosen talot.

Edessä Starckjohannin Rautakaupan nurkkaus, takanaan Kauppapankin talo. Torkkelinkadun päätteenä kauppahalli torneineen.

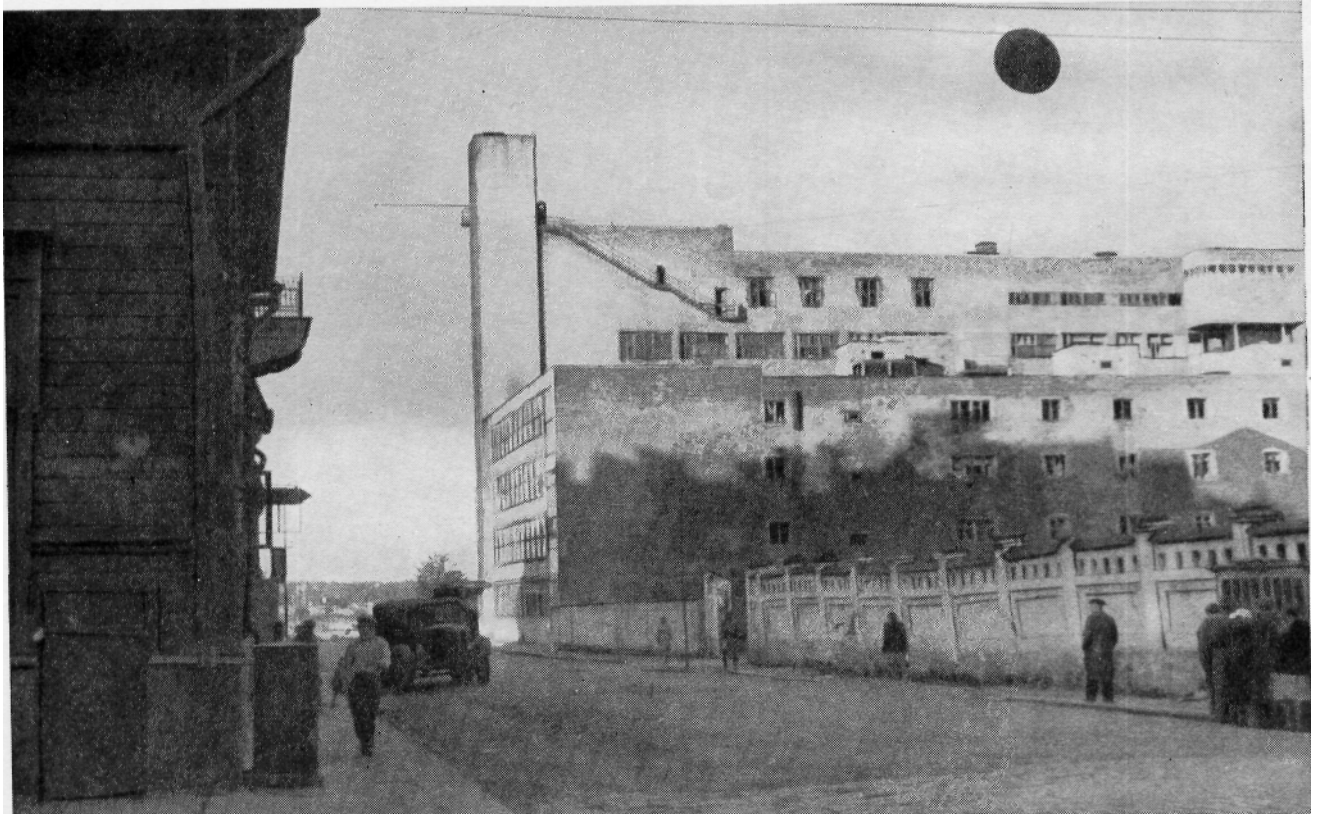


Sanomalehti Karjalan toimitalo
Mannerheiminkadulla.

Yksityiskohta
edellisestä.

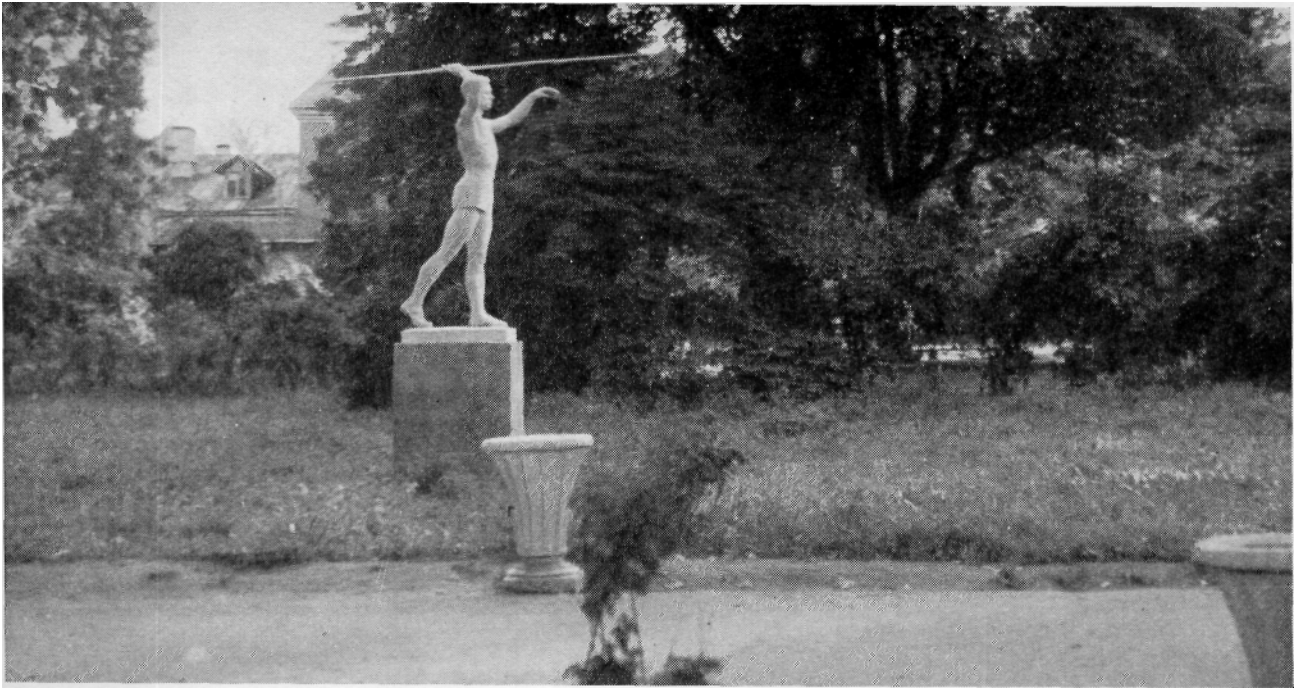


Liipolan »Metsänpoika» Torkkelinpuistossa.
Taustalla Espilän portaikkoa.

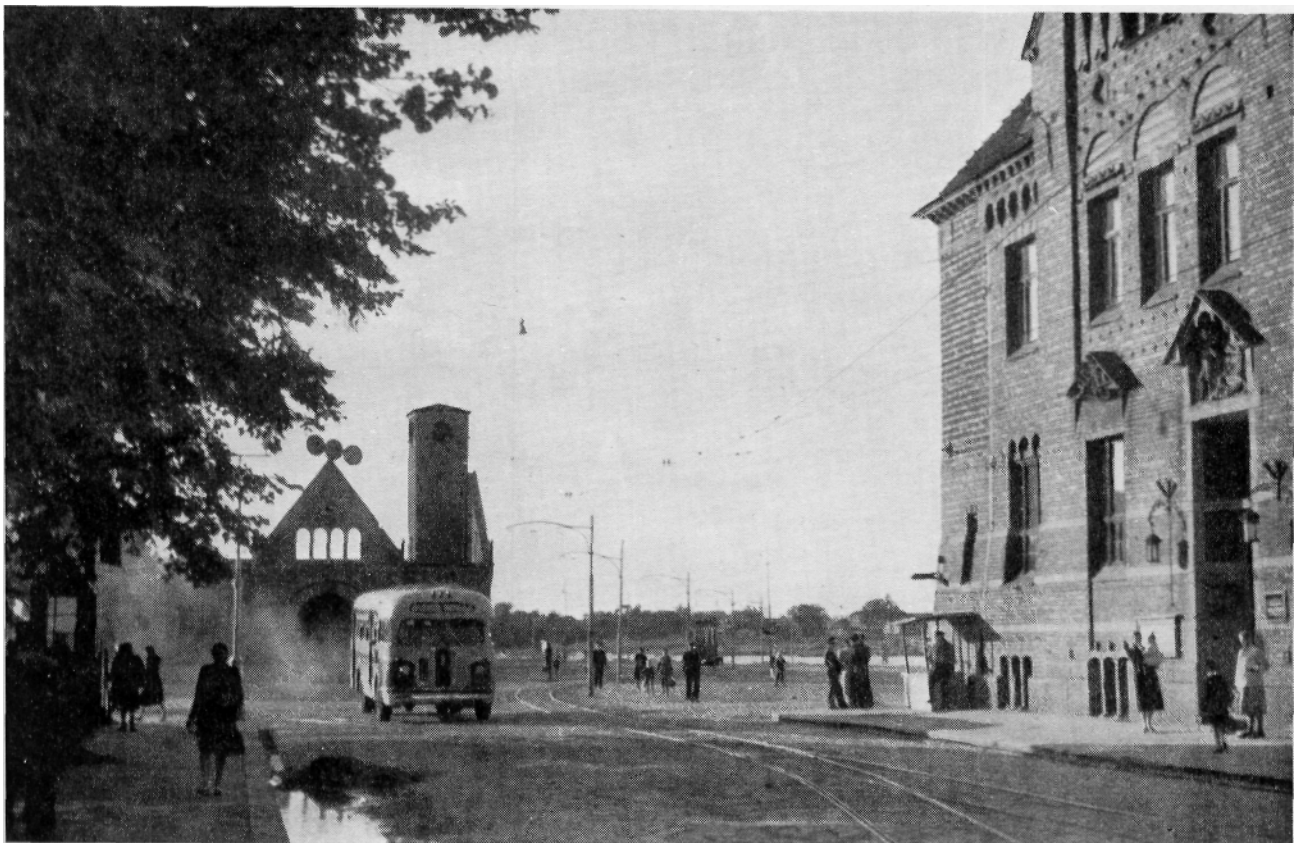


Torkkelin- ja Mannerheiminkatu-
risteys. Kauppapankin talosta seuraavana
näky K.O.P:n entinen talo.

Keskon talo Kurjenkadun
puolelta.



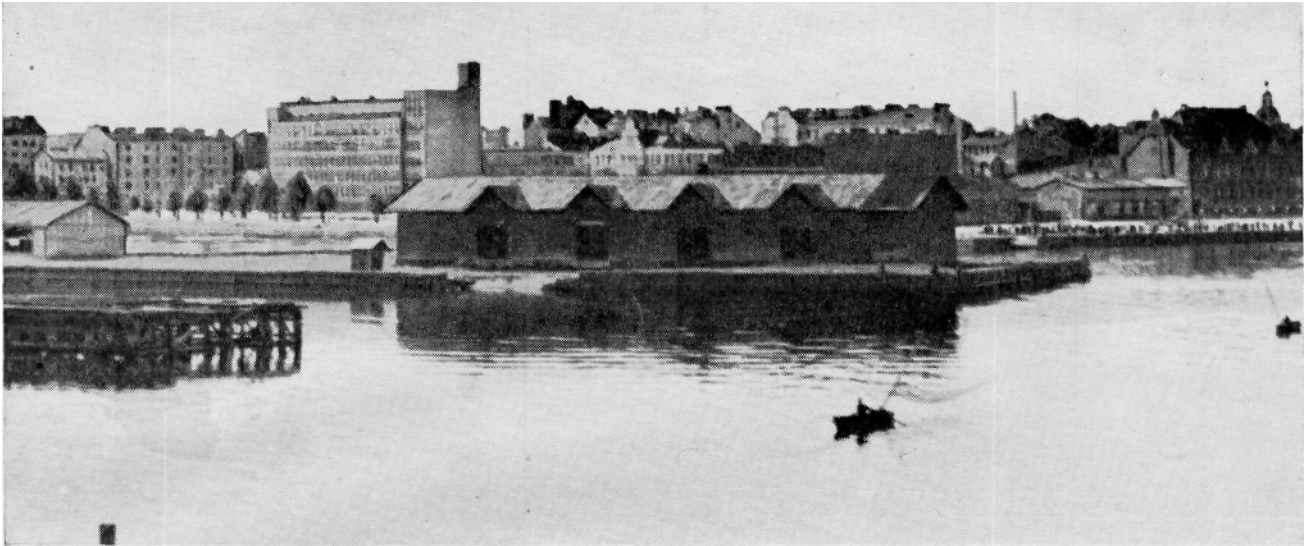
Keihäänheittäjäveistos
puistossa.



Suomen pankin nurkkaus
Torkkelinkadun puolelta; taustalla
Kauppahalli.



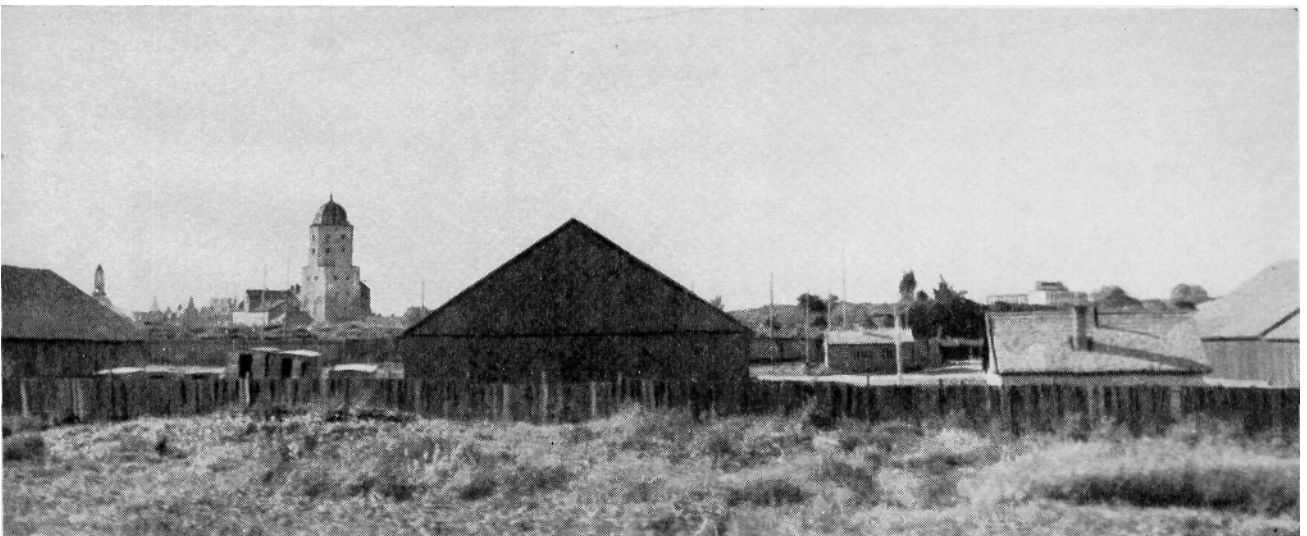
Sisäänkäynti rautatieasemalle.



Näkymä vaihtuu . . . edessä on >>miljoona-möljä>>



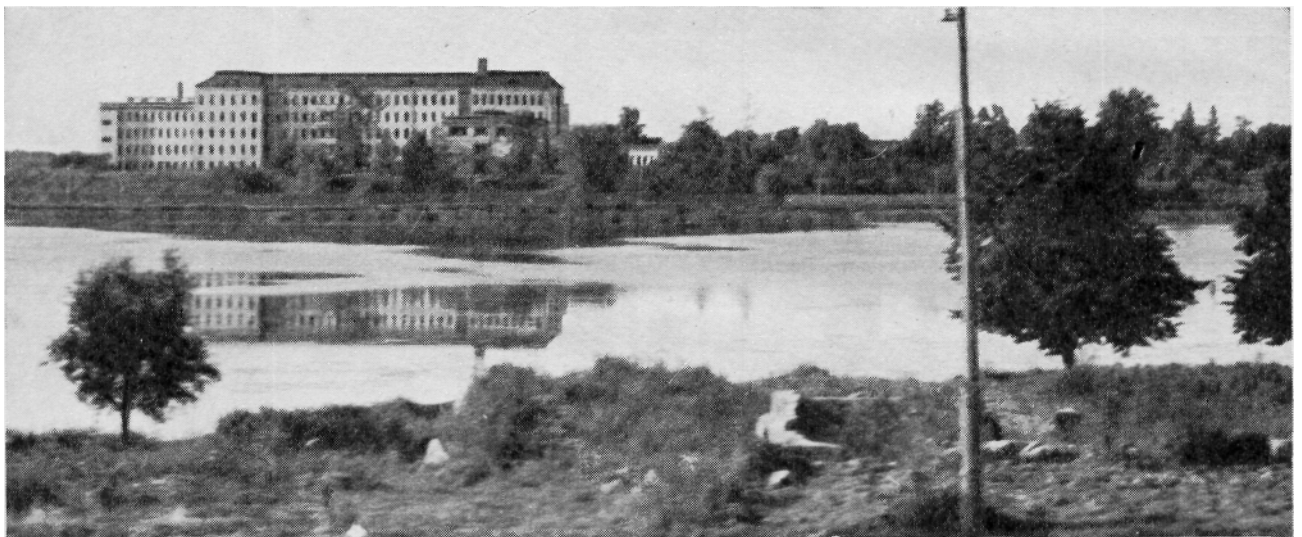
Linnan liikkuva kuvastus häipyi Siikaniemen rantaviivaan .



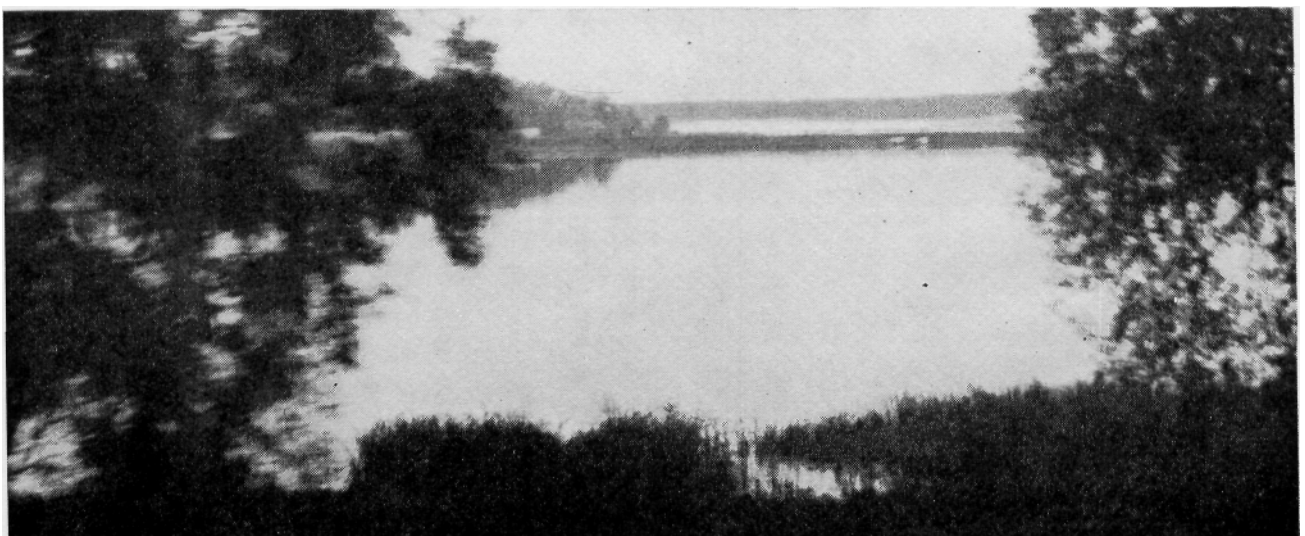
ja maastoon ... ja kellotorninkin näyttämä aika on hetken kaukokatseisen ulottuvilla.



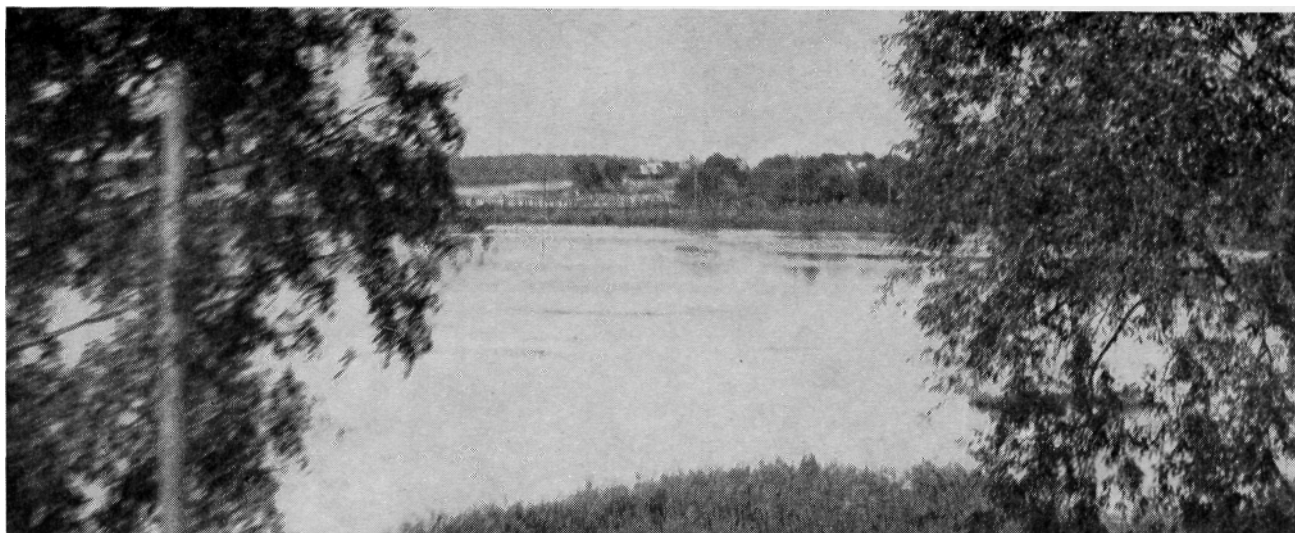
Diakonissalaitoksen päärakennus vilahtaa ohitse



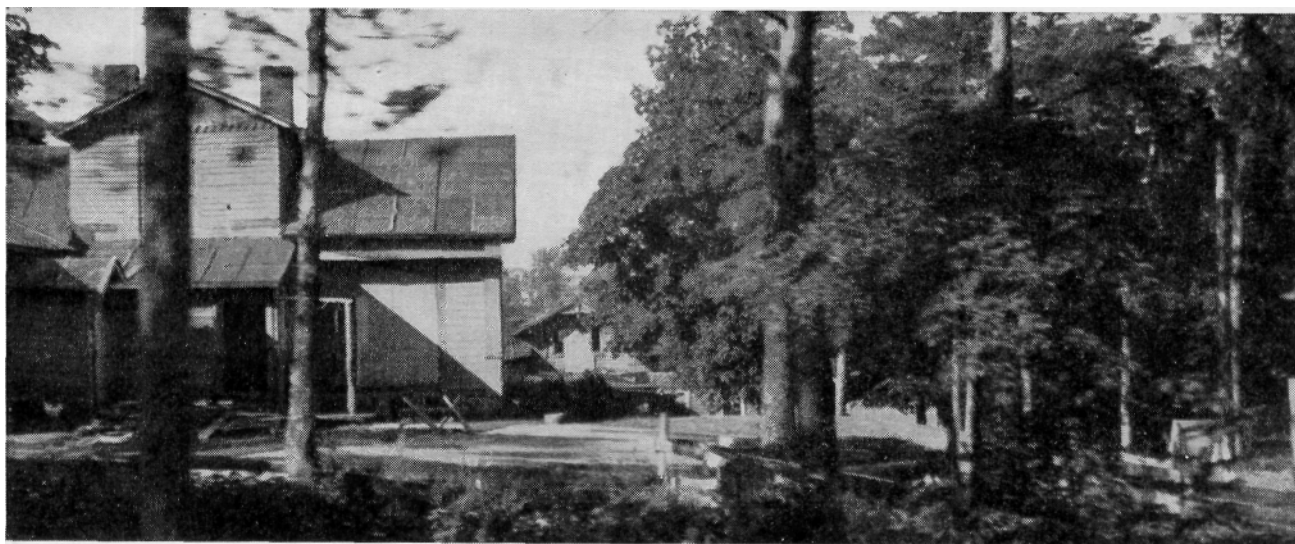
samoin lahden takainen sairaala



esille vilahtaa Sorvalin silta . . .



ja ensinäkymä Sorvalin saaresta.



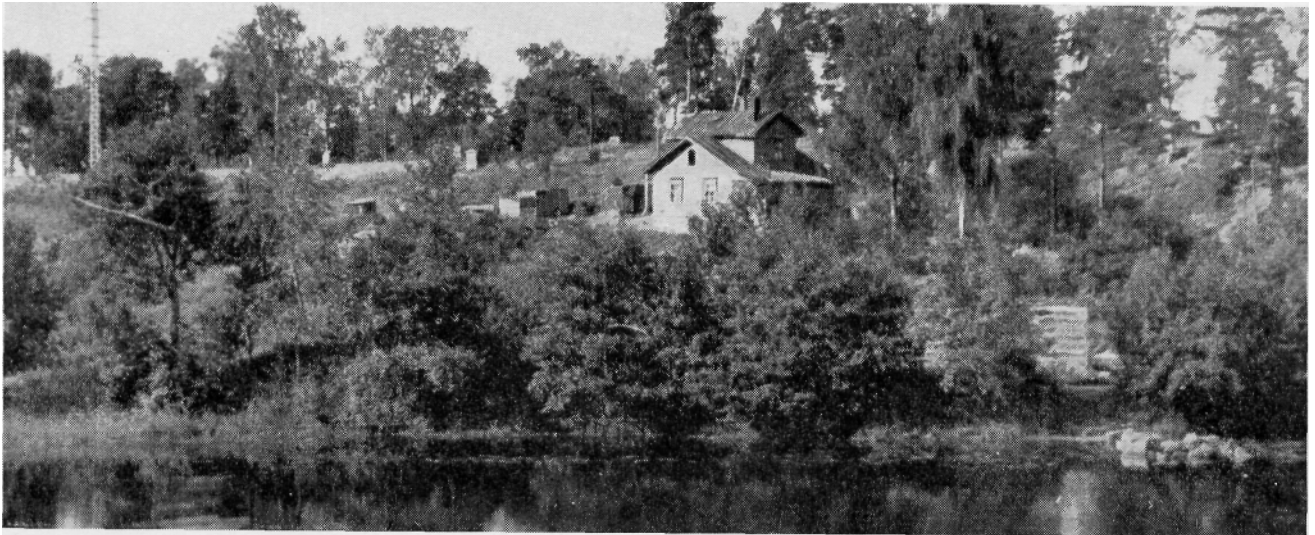
Saunalahden huvila



ja toinen toisensa jälkeen.



Lahden rantaviiva on kaunis ja linnakin näkyy vielä autereisena taivaanrannalla



edessä on Sorvalin saari . . . vanhan kalmiston nurkkauksineen



rantahuviloineen . . .



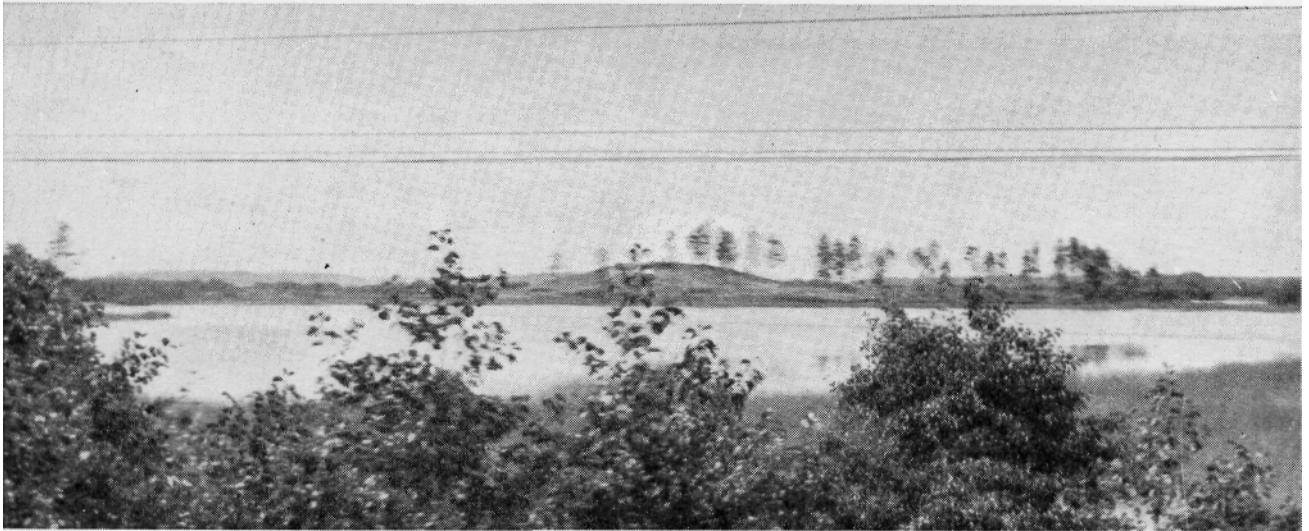
ja asemantienoineen.



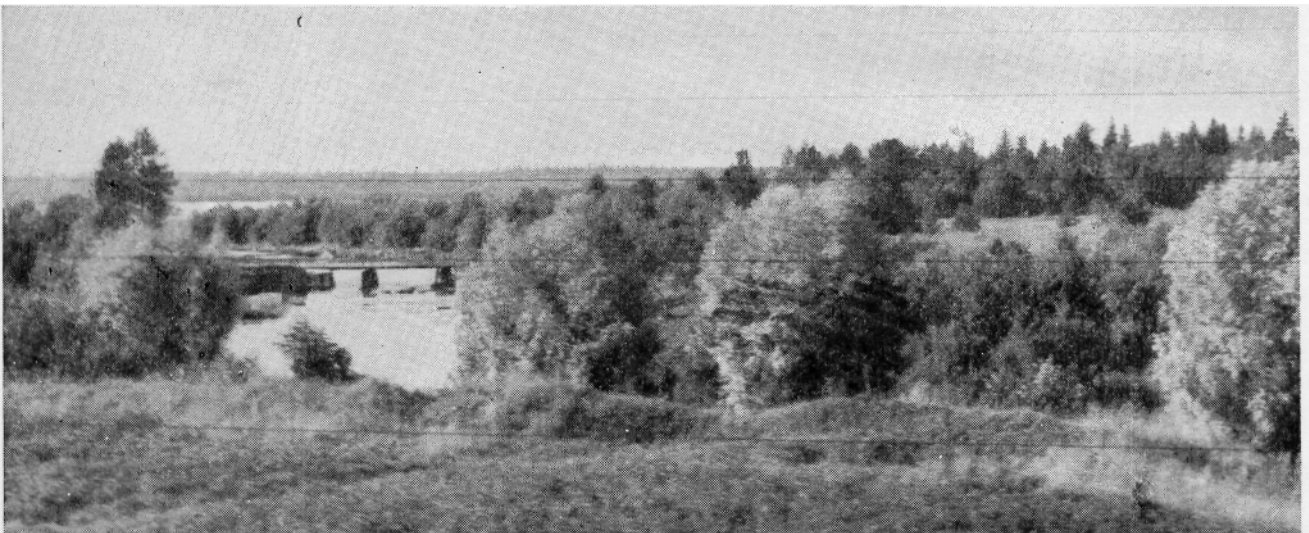
Sorvalin »asema



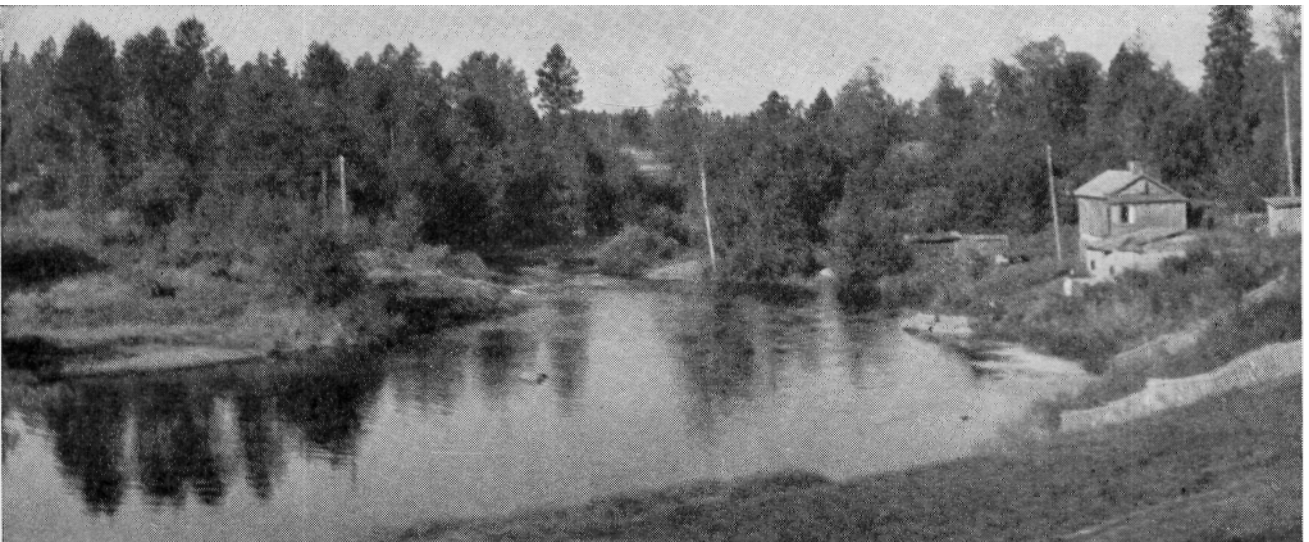
Näkymä Kivisulalta



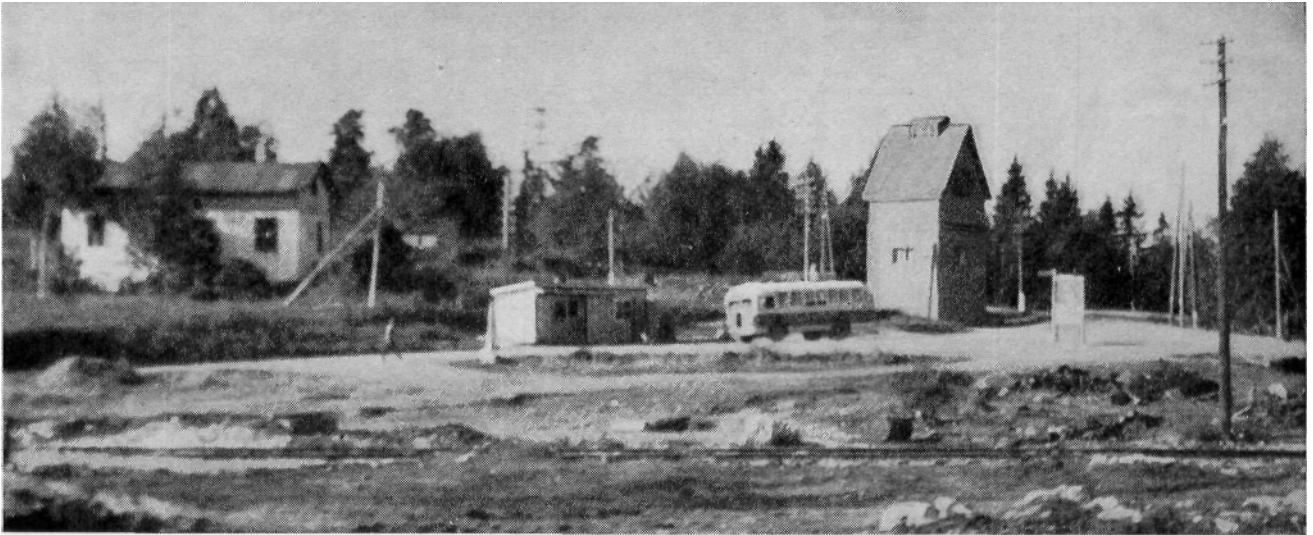
muuttuu Tahkosaaren rantaviivaksi.



Ykspään joen uomaa ja silta . . .



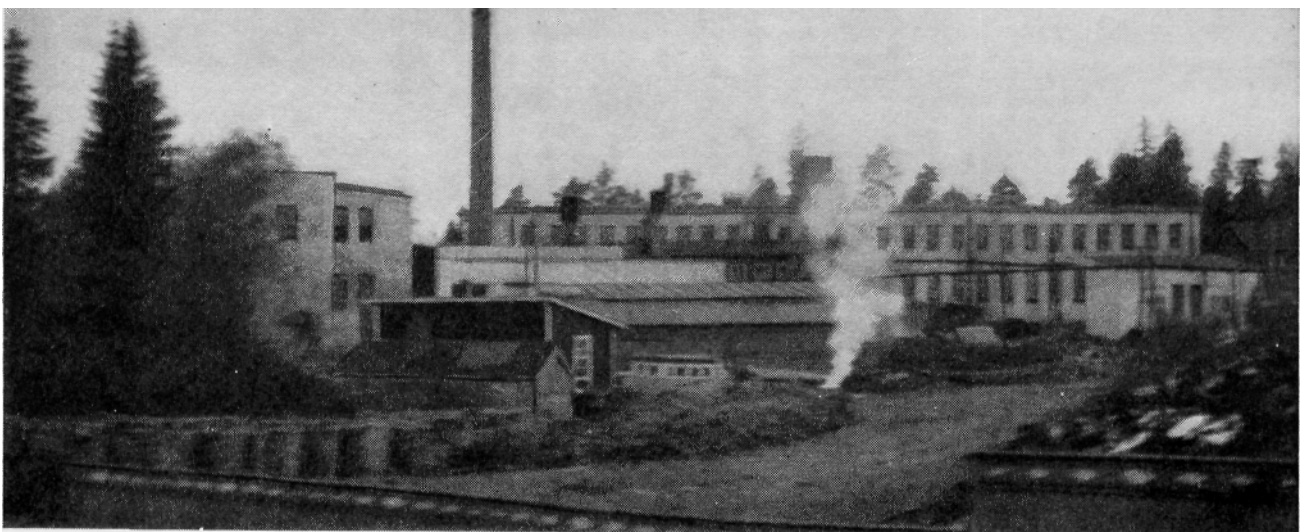
Uoman peittää välillä rantapenger, mutta vilahtaa jälleen avoimena.



Tienhaaran seutua



myllyineen



tehtaineen . . .



Tie haaraantuu Ykspään hoviin



ja Ykspään maisemiin . . .